

Dysgu o bell

Canllaw i athrawon pan fo amharu ar y dysgu



$y = \sqrt{3} \cdot 27 \cdot 5$
 $y = \sqrt{16 \cdot 0.009}$
 1). $(\sin x - \frac{\sqrt{3}}{2}) \cdot \sqrt{3}x^2 - 7x + 4 = 0$
 $(\sin x - \frac{\sqrt{3}}{2}) \cdot \sqrt{3}x^2 - 7x + 4 = 0$
 $\sin x = \frac{\sqrt{3}}{2}$
 $2x^2 - 7x + 4 = 0$
 $x = \frac{1}{2}, \frac{3}{2}$
 $x = \frac{\pi}{3}, \frac{2\pi}{3}$
 $x = \frac{4\pi}{3}, \frac{5\pi}{3}$
 If $3 < \pi < 4$, then $1 < \frac{\pi}{2} < 4$
 $\{1, \frac{4}{3}\} \cup \{(-1)^n \cdot \frac{2}{3}\}$
 2). $|\cos x + \sin x| = 1$
 $\begin{cases} \cos x + \sin x = 1 \\ \sin 2x \geq 0 \end{cases}$
 $\begin{cases} \sin 2x = 1 \\ \sin 2x = -\frac{1}{2} \end{cases}$
 $x = \frac{\pi}{4} + \pi n, n \in \mathbb{Z}$

Cyflwyniad	1
Dysgu anghydamserol yn erbyn dysgu cydamserol	1
Dysgu anghydamserol	1
Manteision ac anfanteision dysgu anghydamserol	1
Dysgu cydamserol	1
Manteision ac anfanteision dysgu cydamserol	1
Cefnogaeth i ddysgwyr os dadleolir y dysgu	2
Dysgu cyfunol	2
Cefnogaeth i ddysgwyr sydd heb fynediad at ddysgu ar-lein	2
Sut i wneud y gorau o Unedau Dysgu Cyfunol CBAC	3
Dysgu gwrthdro	3
Cylchdroi gweithfannau	3
Cylchdroi labordai	4
Dysgu atodol	4
Model hyblyg	4
Dysgu meistrolaeth	4
Sicrhau llwyddiant	5
Sut i wneud y gorau o Drefnyddion Gwybodaeth CBAC	5
Sut i wneud y gorau o'r adnoddau Arweiniad i'r Arholiad	6
Atodiad: Rhestr o adnoddau fesul pwnc a lefel	6
Canllaw Adnoddau	7
TGAU	
TGAU Gwyddoniaeth Gymhwysol	7
TGAU Bioleg	10
TGAU Busnes	13
TGAU Cemeg	14
TGAU Cyfrifiadureg	17
TGAU Dylunio a Thechnoleg	18

TGAU Drama	22
TGAU Daearyddiaeth	24
TGAU Hanes	29
TGAU Mathemateg	36
TGAU Ffiseg	45
TGAU Astudiaethau Crefyddol	49
TGAU Cymraeg Iaith	56
TGAU Cymraeg 2 ^{il} Iaith	59

Safon Uwch

Safon Uwch Bioleg	61
Safon Uwch Busnes	66
Safon Uwch Cemeg	70
Safon Uwch Cyfrifiadureg	74
Safon Uwch Daearyddiaeth	78
Safon Uwch Hanes	81
UG/Lefel A Mathemateg	84
Safon Uwch Ffiseg	93
Safon Uwch Seicoleg	98
Safon Uwch Astudiaethau Crefyddol	103
Safon Uwch Cymraeg Iaith	108
Safon Uwch Cymraeg Ail Iaith	110

Cyflwyniad

Canllaw i athrawon

Os bydd amharu pellach, mae argaeledd cynnwys dysgu anghydamserol yn bwysig er mwyn sicrhau parhad dysgu. Yn y ddogfen hon gall ymarferwyr ddod o hyd i gynnwys helaeth y gellir ei ddefnyddio i gefnogi dysgwyr sydd wedi methu cael mynediad i wersi wyneb yn wyneb. Mae'n bwysig i ymarferwyr ddeall y gwahaniaeth rhwng dysgu anghydamserol a dysgu cydamserol a gwerthfawrogi manteision ac anfanteision y ddau er mwyn iddynt allu cynllunio cyfleoedd dysgu priodol i'w dysgwyr.

Dysgu anghydamserol yn erbyn dysgu cydamserol

Dysgu anghydamserol

Mae cynnwys dysgu anghydamserol yn caniatáu i ddysgwyr ymgysylltu â deunyddiau dysgu yn eu hamser eu hunain, ar eu cyflymder eu hunain, ac o ble bynnag y maent. Mae'r cynnwys sydd wedi'i ddylunio yn gwneud defnydd da o dechnoleg i ennyn diddordeb dysgwyr drwy ystod o gyfryngau gan gynnwys fideo a chynnwys rhyngweithiol.

Manteision ac anfanteision dysgu anghydamserol

Manteision

- Gall dysgwyr gael mynediad at gynnwys unrhyw bryd, unrhyw le.
- Gall dysgwyr ymgysylltu â chynnwys ar eu cyflymder eu hunain.
- Gall dysgwyr gael adborth ar unwaith i gwisiau a gweithgareddau ar-lein i wirio eu cynnydd.
- Gall dysgwyr ddefnyddio'r cynnwys i fynd i'r afael â bylchau yn eu dysgu.

Anfanteision

- Mae angen dyfais addas a chysylltiad â'r rhyngwrwd i gael mynediad i'r cynnwys.
- Mae angen i ddysgwyr fod yn hunanysgogol er mwyn iddyn nhw ymgysylltu â'r dysgu.
- Gall dysgwyr deimlo wedi'u hynysu.
- Diffyg mynediad i'r athro.

Dysgu cydamserol

Hwylusir dysgu cydamserol trwy wersi wyneb yn wyneb a gynhelir ar-lein. Mae pawb yn dysgu'r un cynnwys ar yr un pryd gyda'r athro yn bresennol. Mae hyn yn caniatáu i athrawon ddangos agweddau ar y wers a gofyn cwestiynau fel maen nhw'n mynd. Mae hefyd yn caniatáu iddynt gael mynediad at ddysgu modelau. Gall dysgwyr ymgysylltu drwy elfennau rhyngweithiol fel arolygon barn, ystafelloedd sgwrsio a dogfennau a rennir.

Manteision ac anfanteision dysgu cydamserol

Manteision

- Mwy o ryngweithio rhwng dysgwyr ac athrawon.
- Cyfleoedd i ddysgwyr ofyn cwestiynau.
- Adborth uniongyrchol gan athro.
- Gall athro fod yn sicr fod dysgwyr yn ymgysylltu â chynnwys.

Anfanteision

- Mae angen cysylltiad cryf â'r rhyngwrwd i gynnal ffrydio byw.
- Mae angen i ddysgwyr gael mynediad i le tawel priodol.
- Mae angen gwe-gamera a meicroffon ar ddysgwyr.
- Mae gwersi wedi'u trefnu ar adegau sydd efallai ddim yn addas i bawb.
- Gall fod yn anodd i fyfyrwr dweud eu dweud.

Cefnogaeth i ddysgwyr os dadleolir y dysgu

Mae Llywodraeth Cymru a CBAC wedi cydweithio ag ymarferwyr i ddylunio a darparu amrywiaeth o ddeunyddiau dysgu i gefnogi addysgu a dysgu ar lefel TGAU a Safon Uwch. Bydd y deunyddiau hyn yn cefnogi dysgu cyfunol yn ogystal â chynorthwyo athrawon i ddarparu ar gyfer dysgwyr sydd â bylchau yn eu dysgu, ac yn helpu i wneud yn iawn am amser addysgu a gollwyd.

Dysgu cyfunol

Mewn termau syml, dysgu cyfunol yw dysgu mewn sefyllfa yn yr ystafell ddosbarth a thrwy sesiynau ar-lein, naill ai'n gydamserol neu'n anghydamserol. Daeth pwysigrwydd y math yma o ddysgu i'r amlwg yn ystod yr amharu a achoswyd gan bandemig Covid. Mae sawl mantais o barhau i fabwysiadu'r dull hwn o addysgu a dysgu. Bydd dysgu cyfunol nid yn unig yn sicrhau parhad dysgu pe bai unrhyw darfu pellach yn digwydd, bydd hefyd yn sicrhau tegwch, fel bod gan bob dysgwr fynediad at yr un deunyddiau o ansawdd uchel, ble bynnag y maen nhw a beth bynnag fo'u hamgylchiadau.

Bydd addasu addysgu a dysgu i ddull hybrid sy'n ystyried arddull dysgu a phrofiad pawb sy'n cymryd rhan yn creu amgylchedd mwy cynhwysol a hygyrch lle gall pawb, waeth beth fo'u gallu neu leoliad, brofi dysgu yn yr un ffordd.

Cynnwys sydd ar gael i gefnogi dysgu cyfunol

Mae gan bob pwnc TGAU a Safon Uwch y cynnwys canlynol ar gael:

- Trefnyddion Gwybodaeth
- Arweiniad i'r Arholiad

Yn ogystal, mae gan rai pynciau y canlynol hefyd:

- Modiwlau Dysgu Cyfunol
- Cynllunwyr Adolygu'r Myfyrwyr
- Sampl o gynllunwyr tymor canolig
- Sampl o gynllunwyr gwersi
- Rhestrau Chwarae (ar gael ar Hwb)

Gallwch weld yr amrywiaeth lawn o adnoddau yma:

<https://educationalresources.wjec.co.uk/cy/>

Rhestrir yr holl ddeunyddiau gwera yn ôl pwnc ac uned ar ddiwedd y ddogfen hon.

Cefnogaeth i ddysgwyr sydd heb fynediad at ddysgu ar-lein

Er mwyn darparu ar gyfer dysgwyr na allant gael mynediad i ddysgu ar-lein ac i sicrhau tegwch, mae'r holl gynnwys dysgu cyfunol wedi'i ddiweddarau fel bod modd lawrlwytho ac argraffu'r gwersi fel llyfrynau dysgu. Mae'r gweithgareddau gwirio eich gwybodaeth ac ymarfer arholiad wedi'u hail-strwythuro, fel eu bod yn gweithio mewn fformat print. Bydd y gosodiad hwn yn golygu bod atebion ar gael i fyfyrwyr yn y llyfrau gwaith yn yr un modd ag y maent yn y cynnwys digidol.

Mae pob delwedd nad yw'n hanfodol i'r wers wedi ei thynnu o'r llyfrau gwaith er mwyn lleihau costau argraffu i ganolfannau. Mae gan athrawon yr opsiwn i argraffu cyfres o wersi fel un llyfr gwaith neu dim ond argraffu un wers i'w rhoi i ddysgwyr fel ffordd iddynt ddal i fyny gyda sesiwn a gollwyd.



Sut i wneud y gorau o Unedau Dysgu Cyfunol CBAC

Lluniwyd yr adnoddau hyn yn benodol i gefnogi dull hybrid o ddysgu. Os cânt ei ddefnyddio yn achlysurol heb unrhyw synergedd rhwng y gwersi hyn a'r dysgu sy'n digwydd yn yr ystafell ddosbarth, ni fydd dysgwyr nac athrawon yn elwa fel y bwriadwyd. Dylid eu defnyddio ar y cyd ag addysgu ystafell ddosbarth wyneb yn wyneb, neu gellir eu hategu gan y gwersi ar-lein a gynnigir gan [Carlam Cymru](#).

Mae'r adnoddau'n ddelfrydol ar gyfer gwneud yn iawn am amser addysgu wyneb yn wyneb a gollwyd os cânt eu defnyddio yn y ffyrdd canlynol.

Dysgu gwrthdro

Gellir rhannu'r unedau gyda dysgwyr naill ai fel bloc cyfan o waith neu fel gwersi unigol. Gall hyn fod mewn fformat digidol neu brint, gan ddibynnu ar amgylchiadau unigol. Dylid annog dysgwyr i ymgysylltu â'r cynnwys cyn unrhyw wersi wyneb yn wyneb. Bydd hyn yn caniatáu iddynt weithio drwy'r deunydd yn eu hamser eu hunain ac ar eu cyflymder eu hunain, gan fynd yn ôl dros gysyniadau gymaint o weithiau ag sydd eu hangen arnynt nes eu bod yn teimlo'n hyderus. Mae modd defnyddio Cynllunwyr Adolygu'r Myfyrwyr sydd ar gael ar gyfer pob pwnc Dysgu Cyfunol i ddysgwyr gadw golwg ar eu cynnydd.

Gan y bydd y dysgwyr i gyd yn dod i'r dosbarth gyda'r un wybodaeth am y testun, gall athrawon wedyn wneud gwell defnydd o'u hamser wyneb yn wyneb gyda dysgwyr i fodelu a datblygu sgiliau o radd uwch. Nid yn unig mae hyn yn ffordd wych o wneud yn iawn am unrhyw amser addysgu a gollwyd, ond mae hefyd yn ffordd lwyddiannus o sicrhau bod modd ymdrin â holl gynnwys y fanyleb yn fwy effeithlon.

Mae'r [animeiddiad](#) hwn yn trafod dysgu gwrthdroi'n fanylach.

Cylchdroi gweithfannau

Gellid defnyddio'r adnoddau yn y dosbarth fel naill ai gwaith ar bapur neu ddigidol (neu'r ddau) yn un o'r gweithfannau dysgu a sefydlwyd ar gyfer gwrs benodol.

Gellid rhannu'r dosbarth yn y ffordd ganlynol:



Myfyrwyr sy'n defnyddio cynnwys DC



Gwaith grŵp



Grŵp ffocws athrawon

Gellid defnyddio hyn wrth gyflwyno testun/gwers newydd neu gellid ei ddefnyddio ar ôl i ddysgwyr ymgysylltu â'r cynnwys gartref. Byddai gwrs yn dechrau yn y ffordd gonfensiynol gyda chyfarwyddyd uniongyrchol gan yr athro, ac yna byddai'r dosbarth yn cylchdroi o amgylch y gorsafoedd canlynol ar gyfer prif ran y wers.

Myfyrwyr sy'n defnyddio cynnwys Dysgu Cyfunol:

Gall dysgwyr ennill neu atgyfnerthu gwybodaeth am destun gan ddefnyddio'r uned Dysgu Cyfunol.

Gwaith grŵp:

Gellid rhoi tasgau ysgrifenedig i ddysgwyr i'w cwblhau megis cwestiynau o gyn-bapurau arholiad, neu gallai'r amser gael ei ddefnyddio ar gyfer adolygu gan gyfoedion neu ddatrys problemau.

Ffocws ar athrawon

Gall athrawon weithio gyda grŵp bach o fyfyrwyr a defnyddio'r amser i ganolbwyntio ar ddatblygu sgiliau penodol, gan herio'r rhai mwy galluog neu roi mwy o gefnogaeth i'r rhai yn y dosbarth sy'n ei chael hi'n anodd.

Mae'r [animeiddiad](#) hwn yn trafod cylchdroi gorsafoedd yn fanylach.

Cylchdroi labordai

Mae cylchdroi labordai yn gweithio yn yr un ffordd â chylchdroi gweithfannau ond mae'n ddewis arall gwyd os oes labordy cyfrifiadurol a chymorth addysgu ychwanegol ar gael.

Mantais hyn yw bod athrawon yn gallu canolbwyntio'n llwyr ar grŵp llai wrth i rywun arall gefnogi gweddill y dosbarth.

Mae'r [animeiddiad](#) hwn yn trafod cylchdroi labordai yn fanylach.

Dysgu atodol

Mae hyn yn gweithio yn yr un ffordd â thasg waith cartref gonfensiynol. Mae'n caniatáu i fyfyrwyr barhau â'u dysgu y tu allan i'r ystafell ddosbarth.

Gallai athrawon wahaniaethu'r gwaith drwy ganiatáu cyfle i rai dysgwyr atgyfnerthu eu dealltwriaeth o'r testun a ddysgir yn y dosbarth, tra gellid annog dysgwyr mwy galluog i ganolbwyntio ar dasgau estynedig ac ymarfer arholiadau.

Mae'r [animeiddiad](#) hwn yn rhoi syniadau pellach.

Model hyblyg

Mae'r model hyblyg yn ddelfrydol ar gyfer gwersi adolygu gan ei fod yn caniatáu i'r athro osod tasgau unigol ar gyfer pob dysgwr yn dibynnu ar y bylchau yn eu gwybodaeth. Mae hefyd yn caniatáu i ddysgwyr gymryd rheolaeth o'u dysgu eu hunain a dewis yr unedau y maent am weithio arnynt yn seiliedig ar y meysydd gwendid y maent wedi'u nodi yn eu Cynllun Adolygu'r Myfyrwyr.

Mae'r athro yn gweithredu fel hwylusydd yn y model hwn. Gellir cyflenwi'r unedau i dysgwyr mewn llyfr gwaith neu ar ddyfais ddigidol.

Mae'r [animeiddiad](#) hwn yn esbonio'r model.

Dysgu meistrolaeth

Mae'r strategaeth dysgu meistrolaeth yn cefnogi dysgwyr gyda'u hadolygu. Gellir cael mynediad i'r unedau Dysgu Cyfunol unrhyw le ac ar unrhyw adeg, gymaint o weithiau ag y mae dysgwr ei angen nes eu bod yn teimlo eu bod wedi deall testun yn llwyr.

Mae'r cwisiau gwirio gwybodaeth yn sicrhau bod dysgwyr yn mynd ati i ymgysylltu â chynnwys y wers ac mae cwestiynau arholiad diwedd testun yn caniatáu iddynt gymhwyso'r hyn maen nhw wedi'i ddysgu.

Mae'r [animeiddiad](#) hwn yn trafod dysgu meistrolaeth.

Sicrhau llwyddiant

Er mwyn sicrhau bod dysgwyr yn gwneud y gorau o unrhyw ddysgu sydd angen digwydd i ffwrdd o'r ystafell ddosbarth, dylid rhoi'r cyngor canlynol iddynt:

- Penderfynwch ar yr amser gorau i ddysgu. I rai myfyrwyr gallai hyn fod peth cyntaf yn y bore, ond efallai na fydd rhai eraill yn hoffi dechrau arni tan ar ôl cinio. Mae'r dysgu hwn yn hunan-gyfeiriedig, felly mae angen iddynt nodi amser y dydd pan fyddant yn teimlo fwyaf cynhyrchiol.
- Dewch o hyd i le tawel i ganolbwyntio ar ddysgu. Gallai hyn fod yn anodd gydag aelodau eraill o'r teulu o gwmpas, ond gallent ystyried gweithio yn y llyfrgell leol neu gyfleuster cymunedol arall sy'n agos atyn nhw.
- Sicrhewch fod gennych chi bopeth sydd ei angen arnoch chi ar gyfer y wers. Hyd yn oed os ydyn nhw'n cwblhau'r gwersi yn ddigidol bydd adegau pan fydd angen i ddysgwyr ysgrifennu pethau i lawr neu ateb cwestiynau arholiad. Dylen nhw gael beiro a phapur yn barod bob amser.
- Dewch o hyd i gyfaill dysgu. Gall bod yn hunan-gymellol fod yn anodd, yn enwedig os oes gwrthdynciadau gartref. Dylid annog dysgwyr i ddod o hyd i gyfaill dysgu sy'n hapus i weithio ar gynnwys ar yr un pryd. Gallant fod yn gyfeillion rhithwir gan ddefnyddio cyfleusterau negeseua fel WhatsApp i drafod cynnwys y wers a gofyn cwestiynau i'w gilydd, neu gallent drefnu i gyfarfod i wneud y gwaith gyda'i gilydd. Drwy drefnu i gwrdd â rhywun naill ai ar-lein neu wyneb yn wyneb i weithio ar rywbeth gyda'i gilydd, mae'n gwneud unigolyn yn atebol ac maen nhw'n llai tebygol o osgoi gwneud y gwaith. Gall hefyd helpu dysgwyr i deimlo'n llai ynysig a rhoi hyder iddynt gan fod ganddynt rywun arall i brofi syniadau gyda neu egluro gwybodaeth mewn amgylchedd sy'n gefnogol i'r ddwy ochr.



Sut i wneud y gorau o Drefnyddion Gwybodaeth CBAC

Mae'r Trefnyddion Gwybodaeth sydd ar gael wedi'u cynllunio i argraffu ar bapur A3. Gellid eu hargraffu a'u defnyddio fel arddangosfa yn yr ystafell ddosbarth a'u rhoi i ddysgwyr i ychwanegu at eu llyfrau ar ddechrau uned. Bydd hyn yn helpu dysgwyr i roi eu dysgu mewn cyd-destun a'u helpu i weld y darlun ehangach a sut mae pob gwrs yn adeiladu ar y wybodaeth o'r ddiwethaf. Y ffeithiau o fewn y Trefnyddion Gwybodaeth yw'r sylfaen ar gyfer dysgu y testun yn y dyfodol.

Er gwaethaf manteision eu defnydd ar ddechrau testun ac ar gyfer adolygu sydyn, y gyfrinach i'w llwyddiant yw ailedrych arnynt yn rheolaidd gan ganiatáu i ddysgwyr gymhathu'r cynnwys a chymhwysu'r wybodaeth a enillwyd at broblemau a wynebir.

Os nad oes cysylltiad gan yr athro rhwng y Trefnyddion Gwybodaeth a'r gwersi sy'n cael eu cynnal, yna bydd y dysgwyr yn eu gweld fel rhestr o ffeithiau ac mae'n debyg y byddant yn glynu'r gwaith yn eu llyfr a pheidio ag edrych arno eto.

Mae Trefnyddion Gwybodaeth yn cael eu defnyddio gan lawer o ysgolion fel canllaw cwricwlwm â ffocws sy'n cynorthwyo eu cynllunio. Heb os, ymarfer galw i gof yw'r defnydd mwyaf buddiol. Gall y cynnwys o fewn y Trefnyddion Gwybodaeth helpu athrawon i ddyfeisio gweithgareddau dechrau gwrs sydyn neu weithgareddau llawn i asesu bylchau mewn gwybodaeth ac i helpu gyda chynllunio. Gallai'r rhain fod ar ffurf cynnwys wedi'i seilio ar brint fel cardiau fflach neu cwestiynau aml-ddewis neu gallai fod mor syml â'r athro yn gofyn cwestiwn yn seiliedig ar rywbeth o'r Trefnydd Gwybodaeth.

Mae angen i ymarfer galw i gof fod yn gronnus, felly mae angen profi dysgwyr ar yr un cysyniadau mewn ffurf gryno ac yn aml, gyda chwestiynau wedi'u geirio ychydig yn wahanol bob tro fel bod rhaid i'r dysgwyr feddwl yn ofalus am eu hateb.

Er mwyn i wybodaeth symud o gof tymor byr dysgwyr i gael ei storio yn eu cof tymor hir, dylid eu hannog i ddefnyddio'r ddogfen mor aml â phosib. Mae ailedrych ar gysyniadau a'u defnyddio fel offerynnau gwirio ar ôl cwblhau tasgau yn helpu i ddatblygu'r sgil galw i gof hanfodol hwnnw. Mae'r Trefnyddion Gwybodaeth hefyd yn ffynhonnell wych o eirfa allweddol fel y gall dysgwyr eu defnyddio fel offeryn cyfeirio defnyddiol ar gyfer

gwirio eu sillafu.

Bwriedir i'r dogfennau hyn fod yn gymhorthion dysgu deinamig a dylid annog dysgwyr i ychwanegu atynt neu eu defnyddio fel sail i ddatblygu eu Trefnyddion Gwybodaeth eu hunain. Dylid eu hannog hefyd i uwcholeuo cysyniadau maen nhw'n eu deall fel bod ganddyn nhw bwynt cyfeirio cyflym i asesu lle mae angen cefnogaeth ychwanegol arnynt.

Sut i wneud y gorau o'r adnoddau Arweiniad i'r Arholiad

Mae'r adnoddau Arweiniad i'r Arholiad yn cynnig awgrymiadau ymarferol ar sut i fynd i'r afael â chwestiynau papur arholiad yn effeithiol. Gan ddefnyddio cwestiynau o gynbapurau arholiad, bydd y PPT, gyda chymorth sain a sript sain yn y nodiadau, yn tywys y dysgwr trwy bapur arholiad ffug, gan ei helpu i adolygu ac ymarfer technegau arholiad defnyddiol.

Mae'r adnoddau hyn, y mae modd eu lawrlwytho, wedi'u cynllunio i'w defnyddio all-lein. Os na fydd dysgwyr yn gallu cyrchu dyfais, gellir trosi'r PPT i ddogfen PDF a'i hargraffu hefyd.

Gellir defnyddio'r adnoddau hyn mewn nifer o ffyrdd ar gyfer dysgu cyfunol. Gall dysgwyr gael mynediad atynt o bell yn eu hamser eu hunain, neu fel rhan o wers wyneb yn wyneb. Gall dysgwyr gwblhau'r arholiad ffug mewn un eisteddiad, mynd i'r afael ag un neu ddau o gwestiynau ar y tro, neu ailymweld â rhannau o'r cyflwyniad i atgyfnerthu eu dysgu.

Atodiad: Rhestr o adnoddau fesul pwnc a lefel

Mae nifer o adnoddau ar gael i gefnogi dull dysgu cyfunol. Yn ogystal â'r adnoddau a drafodwyd yn flaenorol, mae [Banc Cwestiynau](#) ac [AAA](#) hefyd yn ffynonellau gwych o gymorth adnoddau. Mae Rhestrau Chwarae pynciau Safon Uwch ar gael ar [platfform Hwb](#).

Rhestrir canllawiau adnoddau ar gyfer pob pwnc sydd naill ai â Dysgu Cyfunol neu Restrau Chwarae adolygu i gefnogi dysgu isod yn nhrefn yr wyddor. Mae'r rhain yn darparu dolenni i bopeth sydd ar gael wedi'u didoli yn ôl math o adnoddau ac uned yr ymdrinnir â hi.

Mae pynciau sydd heb gael sylw gyda dysgu cyfunol neu restrau chwarae yn dal i fod â lluo o adnoddau Arweiniad i'r Arholiad a Threfnydd Gwybodaeth. Gellir ei gweld [yma](#). Yn syml dewiswch eich pwnc a'ch lefel.

Mae CBAC hefyd wedi cyflwyno nodwedd chwilio newydd sy'n caniatáu mynediad hawdd i'r holl gynnwys sy'n addas ar gyfer dull hybrid o ddysgu. Mae'r deunydd hwn i'w weld [yma](#).

Mae fideo ar gael yma hefyd i ddangos i chi sut i gael mynediad at yr holl gynnwys newydd.

Allweddol:

Lefel yr Arholiad

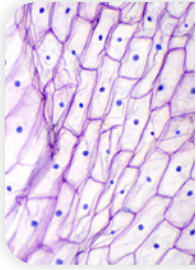
TGAU

TAG Safon Uwch



Unedau

Uned 1



Y gell a resbiradaeth 1.1.1



[Gwersi dysgu cyfunol](#)



[Trefnydd gwybodaeth](#)



Egni a bywyd 1.1.2



[Gwersi dysgu cyfunol](#)



[Trefnydd gwybodaeth](#)



Bywyd modern ac egni 1.2.1



[Gwersi dysgu cyfunol](#)



[Trefnydd gwybodaeth](#)



Bywyd modern ac egni 1.2.2



[Gwersi dysgu cyfunol](#)



[Trefnydd gwybodaeth](#)



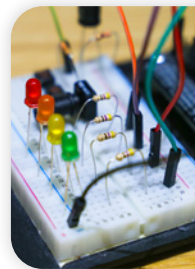
Bywyd modern ac egni 1.2.3



[Gwersi dysgu cyfunol](#)



[Trefnydd gwybodaeth](#)



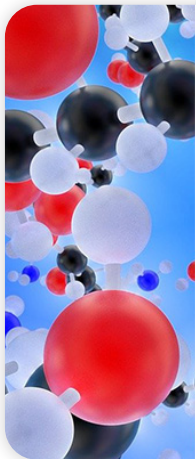
Bywyd modern ac egni 1.2.4



[Gwersi dysgu cyfunol](#)



[Trefnydd gwybodaeth](#)



Cael adnoddau o'n planed 1.3.1



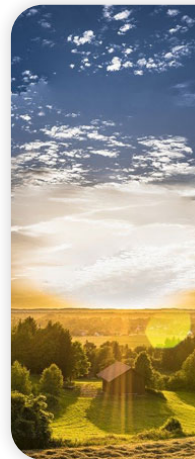
[Gwersi dysgu cyfunol](#)



[Trefnydd gwybodaeth - 1](#)



[Trefnydd gwybodaeth - 2](#)



Cael adnoddau o'n planed 1.3.2



[Gwersi dysgu cyfunol](#)



[Trefnydd gwybodaeth - 1](#)



[Trefnydd gwybodaeth - 2](#)



[Trefnydd gwybodaeth - 3](#)



Cael adnoddau o'n planed 1.3.3



[Gwersi dysgu cyfunol](#)



[Trefnydd gwybodaeth](#)



Uned 2



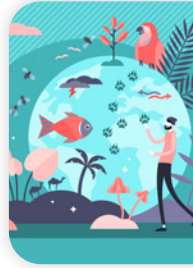
Ein planed 2.1.1



[Gwersi dysgu cyfunol](#)



[Trefnydd gwybodaeth](#)



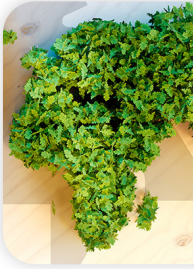
Ein planed 2.1.2



[Gwersi dysgu cyfunol](#)



[Trefnydd gwybodaeth](#)



Ein planed 2.1.3



[Gwersi dysgu cyfunol](#)



[Trefnydd gwybodaeth](#)



Diogelu ein hamgylchedd 2.2



[Gwersi dysgu cyfunol](#)



[Trefnydd gwybodaeth](#)



Iechyd, ffirwydd a chwaraeon 2.3.1



[Gwersi dysgu cyfunol](#)



[Trefnydd gwybodaeth](#)



Iechyd, ffirwydd a chwaraeon 2.3.2



[Gwersi dysgu cyfunol](#)



[Trefnydd gwybodaeth](#)



Iechyd, ffirwydd a chwaraeon 2.3.3



[Gwersi dysgu cyfunol](#)



[Trefnydd gwybodaeth](#)



Iechyd, ffirwydd a chwaraeon 2.3.4



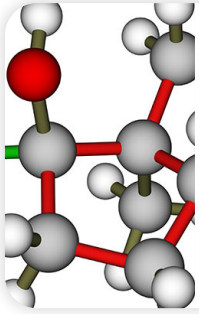
[Gwersi dysgu cyfunol](#)



[Trefnydd gwybodaeth](#)



Uned 3



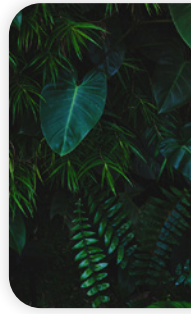
Defnyddiau at ddiben 3.1



[Gwersi dysgu cyfunol](#)



[Trefnydd gwybodaeth](#)



Bwyd ar gyfer y dyfodol: Cynhyrchu bwyd 3.2.1



[Gwersi dysgu cyfunol](#)



[Trefnydd gwybodaeth](#)



Bwyd ar gyfer y dyfodol: Prosesu bwyd a dirywiad bwyd 3.2.2



[Gwersi dysgu cyfunol](#)



[Trefnydd gwybodaeth](#)



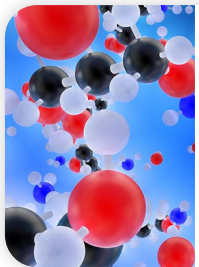
Canfyddiad gwyddonol 3.3



[Gwersi dysgu cyfunol](#)



[Trefnydd gwybodaeth](#)



Rheoli prosesau 3.4.1



[Gwersi dysgu cyfunol](#)



[Trefnydd gwybodaeth](#)



Rheoli adweithiau niwclear 3.4.2

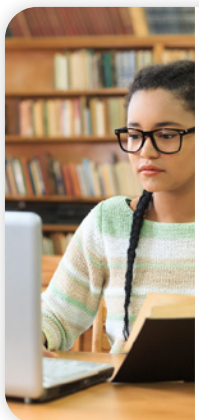


[Gwersi dysgu cyfunol](#)



[Trefnydd gwybodaeth](#)

Amrywiol



Arweiniad i'r arholiad (sylfaenol)



[Haen sylfaenol uned 1](#)



[Haen sylfaenol uned 2](#)



[Haen sylfaenol uned 3](#)



[Haen sylfaenol uned 4](#)



Arweiniad i'r arholiad (uwch)



[Haen uwch uned 1](#)



[Haen uwch uned 2](#)



[Haen uwch uned 3](#)



[Haen uwch uned 4](#)



Adolygiad Arholiad Ar-lein (AAA)



[Adolygiad Arholiad Ar-lein](#)



Uned 1




Celloedd a symudiad ar draws cellbilenni

- [Gwersi dysgu cyfunol](#)
- [Trefnydd gwybodaeth \(celloedd\)](#)
- [Trefnydd gwybodaeth \(ensymau\)](#)
- [Trefnydd gwybodaeth \(symudiad ar draws cellbellenni\)](#)



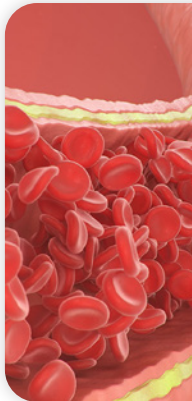
Resbiradaeth a'r system resbiradol mewn bodau dynol

- [Gwersi dysgu cyfunol](#)
- [Trefnydd gwybodaeth \(resbiradaeth a'r system resbiradol\)](#)
- [Trefnydd gwybodaeth \(ysmygu\)](#)




Treuliad a'r system dreulio mewn bodau dynol

- [Gwersi dysgu cyfunol](#)
- [Trefnydd gwybodaeth](#)



Y system cylchrediad gwaed mewn bodau dynol

- [Gwersi dysgu cyfunol](#)
- [Trefnydd gwybodaeth](#)



Planhigion a ffotosynthesis

- [Gwersi dysgu cyfunol](#)
- [Trefnydd gwybodaeth](#)



Ecosystemau, cylchredau maetholion ac effaith dyn ar yr amgylchedd

- [Gwersi dysgu cyfunol](#)
- [Trefnydd gwybodaeth](#)

Ymarfer Arholiad

Arweiniad i'r arholiad



Arweiniad i'r arholiad

- [Haen Sylfaenol](#)
- [Haen Uwch](#)



Uned 2



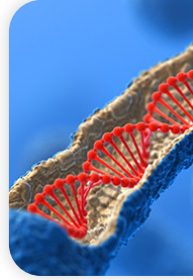
Dosbarthiad a bioamrywiaeth



[Gwersi dysgu cyfunol](#)



[Trefnydd gwybodaeth](#)



Cellraniad a bôn-gelloedd



[Gwersi dysgu cyfunol](#)



[Trefnydd gwybodaeth](#)



DNA ac etifeddiad



[Gwersi dysgu cyfunol](#)



[Trefnydd gwybodaeth](#)



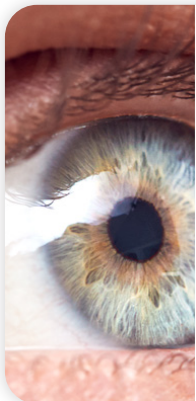
Amrywiad ac esblygiad



[Gwersi dysgu cyfunol](#)



[Trefnydd gwybodaeth](#)



Ymateb a rheoli



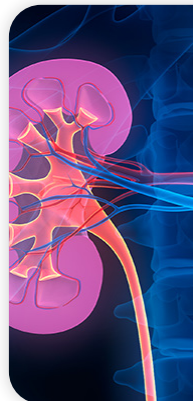
[Gwersi dysgu cyfunol](#)



[Trefnydd gwybodaeth](#)



[Adnoddau ychwanegol](#)



Arennau a homeostasis



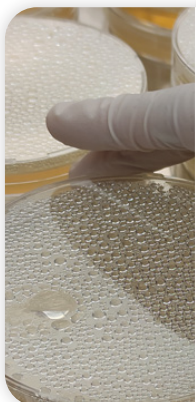
[Gwersi dysgu cyfunol](#)



[Trefnydd gwybodaeth](#)



[Adnoddau ychwanegol](#)



Micro-organebau a'u cymwysiadau



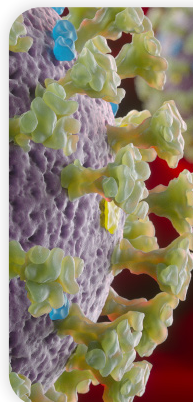
[Gwersi dysgu cyfunol](#)



[Trefnydd gwybodaeth](#)



[Adnoddau ychwanegol](#)



Clefydau, amddifyniad a thriniaeth



[Gwersi dysgu cyfunol](#)



[Trefnydd gwybodaeth](#)



Ymarfer Arholiad

Arweiniad i'r arholiad



Arweiniad i'r arholiad



[Haen Sylfaenol](#)



[Haen Uwch](#)



Gwersi e-sgol



[Ymateb a rheoli gwers e-sgol](#)

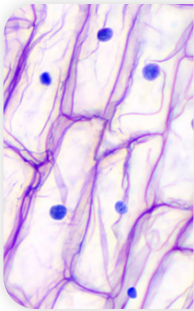


[Clefydau, amddiffyn a thriniaeth gwers e-sgol](#)



[DNA ac etifeddiad gwers e-sgol](#)

Uned Bontio



Uned Bontio



[Gwersi dysgu cyfunol](#)

Amrywiol



Arweiniad i'r arholiad (Dwyradd)



[Uned 1 \(Haen Sylfaenol\)](#)



[Uned 1 \(Haen Uwch\)](#)



Arweiniad i'r arholiad (Dwyradd)



[Uned 4 \(Haen Sylfaenol\)](#)



[Uned 4 \(Haen Uwch\)](#)



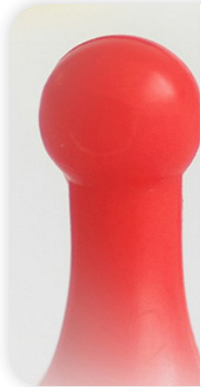
Arweiniad i'r arholiad



[Uned 3 a 7 \(Ymarferol\)](#)



Adnoddau dysgu cyfunol




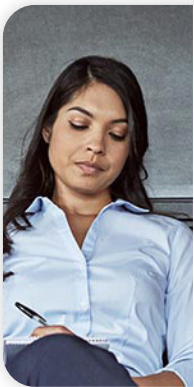
TGAU Busnes: Marchnata

 [Gwersi dysgu cyfunol](#)




TGAU Busnes: Cyllid

 [Gwersi dysgu cyfunol](#)




TGAU Busnes: Adnoddau Dynol

 [Gwersi dysgu cyfunol](#)




TGAU Busnes: Gweithrediadau Busnes

 [Gwersi dysgu cyfunol](#)



TGAU Busnes: Gweithgaredd Busnes

 [Gwersi dysgu cyfunol](#)



TGAU Busnes: Dylanwadau ar Ffwses

 [Gwersi dysgu cyfunol](#)

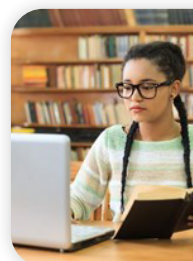
Trefnyddion gwybodaeth



TGAU Busnes

 [Trefnyddion gwybodaeth](#)

Amrywiol



TGAU Busnes

 [Arweiniad i'r arholiad](#)



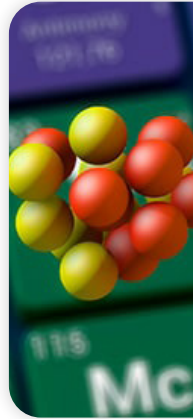
Uned 1



Natur sylweddau ac adweithiau cemegol

[Gwersi dysgu cyfunol](#)

[Trefnydd gwybodaeth](#)



Adeiledd atomig a'r Tabl Cyfnodol

[Gwersi dysgu cyfunol](#)

[Trefnydd gwybodaeth \(adeiledd yr atom\)](#)

[Trefnydd gwybodaeth \(Y Tabl Cyfnodol\)](#)



Dŵr

[Gwersi dysgu cyfunol](#)

[Trefnydd gwybodaeth \(caledwch mewn Dŵr a Hydoddedd\)](#)

[Trefnydd gwybodaeth \(cyflewni a dulliau trin cyhoeddus\)](#)



Y Ddaear sy'n newid yn barhaus

[Gwersi dysgu cyfunol](#)

[Trefnydd gwybodaeth \(Alfred Wegener a phlatiau tectonig\)](#)

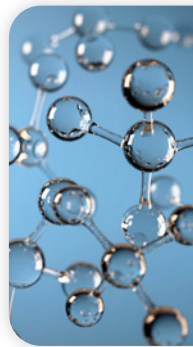
[Trefnydd gwybodaeth \(effaith dyn ar yr amgylchedd a phroffion nwy\)](#)



Cyfradd newid cemegol

[Gwersi dysgu cyfunol](#)

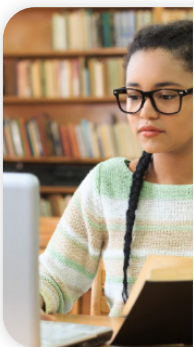
[Trefnydd gwybodaeth](#)



Calchfaen

[Gwersi dysgu cyfunol](#)

[Trefnydd gwybodaeth](#)



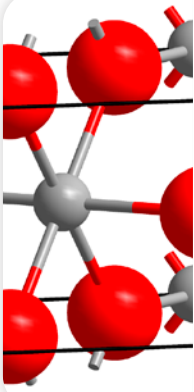
Arweiniad i'r Arholiad

[Haen sylfaenol](#)

[Haen uwch](#)



Uned 2



Bondio, adeiledd a phriodweddau

- [Gwersi dysgu cyfunol](#)
- [Trefnydd gwybodaeth](#)



Asidau, basau a halwynau

- [Gwersi dysgu cyfunol](#)
- [Trefnydd gwybodaeth \(aisdau, basau a halwynau\)](#)
- [Trefnydd gwybodaeth \(paratoi halwyn gan gynnwys cyfrifo titriadau\)](#)



Metelau ac echdynnu metelau

- [Gwersi dysgu cyfunol](#)
- [Trefnydd gwybodaeth \(metelau\)](#)
- [Trefnydd gwybodaeth \(electrolysis\)](#)



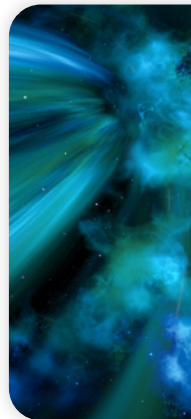
Adweithiau cemegol ac egni

- [Gwersi dysgu cyfunol](#)
- [Trefnydd gwybodaeth](#)
- [Adnoddau](#)



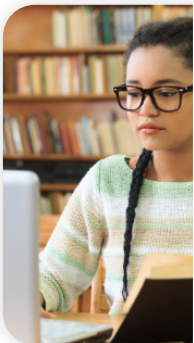
Olew crai, tanwyddau a chemeg organig

- [Gwersi dysgu cyfunol](#)
- [Trefnydd gwybodaeth \(olew crai a thanwyddau\)](#)
- [Trefnydd gwybodaeth \(alcanau, alcenau, alcoholau a phlastigion\)](#)



Adweithiau cildroadwy, prosesau diwydiannol a chemegion pwysig

- [Gwersi dysgu cyfunol](#)
- [Trefnydd gwybodaeth](#)
- [Adnoddau](#)



Arweiniad I'r Arholiad

- [Haen sylfaenol](#)
- [Haen uwch](#)



Uned Bontio

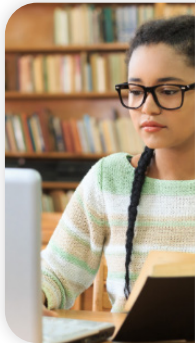


Uned Bontio



[Gwersi dysgu cyfunol](#)

Arweiniad i'r Arholiad



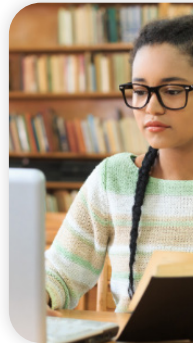
Arweiniad i'r Arholiad (Dwyradd)



[Uned 2 \(Haen sylfaenol\)](#)



[Uned 2 \(Haen uwch\)](#)



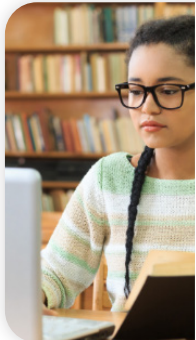
Arweiniad i'r Arholiad (Dwyradd)



[Uned 5 \(Haen sylfaenol\)](#)



[Uned 5 \(Haen uwch\)](#)



Arweiniad i'r Arholiad



[Uned 3 & 7 \(Ymarferol\)](#)

Uned 1

**Caledwedd**

[Gwersi dysgu cyfunol](#)



[Trefnydd gwybodaeth \(tudalen 2 - 4\)](#)

**Gweithrediadau rhesymegol**

[Gwersi dysgu cyfunol](#)



[Trefnydd gwybodaeth](#)



[Trefnydd gwybodaeth \(algebra Boole\)](#)

**Cyfathrebu**

[Gwersi dysgu cyfunol](#)



[Trefnydd gwybodaeth](#)

**Trefn a strwythur data**

[Gwersi dysgu cyfunol](#)



[Trefnydd gwybodaeth \(tudalen 5 - 8\)](#)

**Meddalwedd system**

[Gwersi dysgu cyfunol](#)



[Trefnydd gwybodaeth](#)



[Trefnydd gwybodaeth](#)

**Egwyddorion rhaglennu**

[Gwersi dysgu cyfunol](#)



[Trefnydd gwybodaeth](#)

**Peirianeg meddalwedd**

[Gwersi dysgu cyfunol](#)



[Trefnydd gwybodaeth \(tudalen 9\)](#)

**Llunio rhaglenni**

[Gwersi dysgu cyfunol](#)



[Trefnydd gwybodaeth](#)

**Diogelwch a rheoli data**

[Gwersi dysgu cyfunol](#)



[Trefnydd gwybodaeth](#)

**Effeithiau moesegol, cyfreithiol ac amgylcheddol technoleg ddigidol ar y gymdeithas ehangach**

[Gwersi dysgu cyfunol](#)



[Trefnydd gwybodaeth \(tudalen 10\)](#)



Uned 1: Dylunio a Thechnoleg yn y 21^{ain} Ganrif – ffasiwn a thecstilau



Ffibrau naturiol, synthetig, wedi blendio a chymysg



[Gwersi dysgu cyfunol](#)



[Trefnydd gwybodaeth](#)



Tecstilau wedi'u gwehyddu a heb eu gwehyddu, a rhai



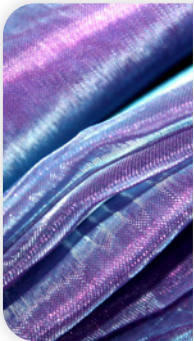
[Gwersi dysgu cyfunol](#)



[Gwersi dysgu cyfunol](#)



[Trefnydd gwybodaeth](#)



Polymerau thermoffurfiol a thermosodol



[Gwersi dysgu cyfunol](#)



[Trefnydd gwybodaeth](#)



Defnyddiau modern a chlyfa



[Gwersi dysgu cyfunol](#)



[Trefnydd gwybodaeth](#)



[Trefnydd gwybodaeth](#)



Ffynonellau, tarddiadau, priodweddau ffisegol a gweithio defnyddiau, cydrannau a systemau



[Gwersi dysgu cyfunol](#)



[Gwersi dysgu cyfunol](#)



[Gwersi dysgu cyfunol](#)



[Trefnydd gwybodaeth](#)



Sut mae amrywiol ffactorau yn dylanwadu ar ddethol defnyddiau neu gydrannau



[Gwersi dysgu cyfunol](#)



[Gwersi dysgu cyfunol](#)



[Trefnydd gwybodaeth](#)



Ffurffiau, mathau a meintiau stoc er mwyn cyfrifo a phennu nifer y defnyddiau neu gydrannau angenrheidiol



[Gwersi dysgu cyfunol](#)



[Trefnydd gwybodaeth](#)



Gwahanol brosesau y gellir eu defnyddio i weithgynhyrchu cynhyrchion i wahanol raddfeydd cynhyrchu



[Gwersi dysgu cyfunol](#)



[Gwersi dysgu cyfunol](#)



[Trefnydd gwybodaeth](#)



Technegau a phrosesau arbenigol y gellir eu defnyddio i siapio, ffabrigo, adeiladu a chydod prototeip o ansawdd uchel



[Gwersi dysgu cyfunol](#)



[Trefnydd gwybodaeth](#)



Triniaethau a gorffeniadau arwyneb priodol y gellir eu taenu at ddibenion swyddogaethol ac esthetig



[Gwersi dysgu cyfunol](#)



[Trefnydd gwybodaeth](#)

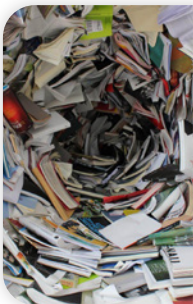


Dadansoddi cynnyrch



[Gwersi dysgu cyfunol](#)

Uned 1: Dylunio a Thechnoleg yn y 21^{ain} Ganrif – dylunio cynnyrch



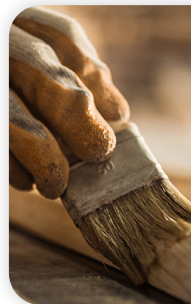
Papurau a byrddau



[Gwersi dysgu cyfunol](#)



[Trefnydd gwybodaeth](#)



Pren naturiol a chyfansawdd



[Gwersi dysgu cyfunol](#)



[Trefnydd gwybodaeth](#)



Metelau fferrus ac anfferrus



[Gwersi dysgu cyfunol](#)



[Trefnydd gwybodaeth](#)



Polymerau thermoffurfiol a thermosodol



[Gwersi dysgu cyfunol](#)



[Trefnydd gwybodaeth](#)



Defnyddiau modern a chlyfar



[Gwersi dysgu cyfunol](#)



[Trefnydd gwybodaeth](#)



Ffynonellau, tarddiadau, priodweddau ffisegol a gweithio defnyddiau, cydrannau a systemau



[Gwersi dysgu cyfunol](#)



[Gwersi dysgu cyfunol](#)



[Gwersi dysgu cyfunol](#)



[Gwersi dysgu cyfunol](#)



[Trefnydd gwybodaeth](#)



Sut mae dethol defnyddiau neu gydrannau'n cael ei ddylanwadu gan amrywiol ffactorau



[Gwersi dysgu cyfunol](#)



[Trefnydd gwybodaeth](#)



Ffurfiâu, mathau a meintiau stoc er mwyn cyfrifo a phennu nifer y defnyddiau neu gydrannau angenrheidiol



[Gwersi dysgu cyfunol](#)



[Trefnydd gwybodaeth](#)



Gwahanol brosesau y gellir eu defnyddio i weithgynhyrchu cynhyrchion i raddfeydd cynhyrchu gwahanol



[Gwersi dysgu cyfunol](#)



[Trefnydd gwybodaeth](#)



Technegau a phrosesau arbenigol y gellir eu defnyddio i siapio, ffabrigo, adeiladu a chydodod prototeip o ansawdd uchel



[Gwersi dysgu cyfunol](#)



[Trefnydd gwybodaeth](#)



Triniaethau a gorffeniadau arwyneb priodol y gellir eu rhoi at ddibenion swyddogaethol ac esthetig



[Gwersi dysgu cyfunol](#)



[Trefnydd gwybodaeth](#)



Uned 1: Dylunio a Thechnoleg yn y 21^{ain} Ganrif – Gwybodaeth craidd



Effaith technolegau newydd a rhai sy'n dod i'r amlwg



[Trefnydd gwybodaeth](#)



[Trefnydd gwybodaeth](#)



Dylunwyr



[Trefnydd gwybodaeth](#)



Ôl troed ecolegol a chymdeithasol defnyddiau a chydannau



[Trefnydd gwybodaeth](#)



Sut mae egni yn cael ei gynhyrchu a'i storio er mwyn dewis a defnyddio ffynonellau priodol i wneud cynhyrchion



[Trefnydd gwybodaeth](#)



Adnoddau dysgu cyfunol



Cyfarwyddo



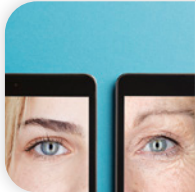
[Gwersi dysgu cyfunol](#)



1984



[Gwersi dysgu cyfunol](#)



Dau Wyneb



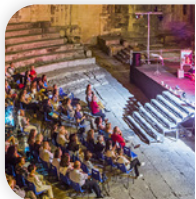
[Gwersi dysgu cyfunol](#)



Cysgod y Cryman



[Gwersi dysgu cyfunol](#)



Dylunio



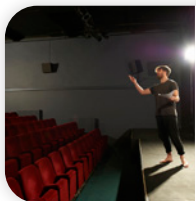
[Gwersi dysgu cyfunol](#)



Romeo a Juliet



[Gwersi dysgu cyfunol](#)



Actio



[Gwersi dysgu cyfunol](#)



100



[Gwersi dysgu cyfunol](#)

Trefnyddion gwybodaeth



Actio



[Trefnydd gwybodaeth](#)



Dylunio – Rhan 1



[Trefnydd gwybodaeth](#)



Dylunio – Rhan 2



[Trefnydd gwybodaeth](#)



Cyfarwyddo



[Trefnydd gwybodaeth](#)



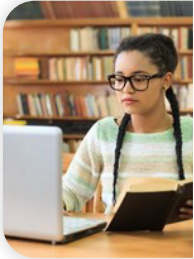
Perfformio



[Trefnydd gwybodaeth](#)



Amrywiol



Arweiniad i'r arholiad



[Uned 1, 2 a 3](#)



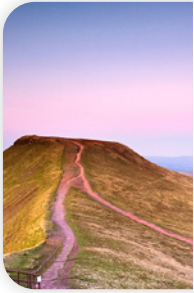
Adolygu arholiadau ar-lein



[Adolygu Arholiadau Ar-lein](#)



Adnoddau dysgu cyfunol



Syniad Allweddol 1.1: Tirweddau nodedig yng Nghymru

 [Gwersi dysgu cyfunol](#)



Syniad Allweddol 1.2: Proses a newidiadau tirffurf mewn dwy dirwedd wahanol a nodedig yng Nghymru

 [Gwersi dysgu cyfunol](#)



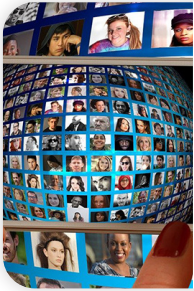
Syniad Allweddol 1.3: Dalgylchedd afonydd

 [Gwersi dysgu cyfunol](#)



Syniad Allweddol 2.1: Y continiwm trefol-gwledig yng Nghymru

 [Gwersi dysgu cyfunol](#)



Syniad Allweddol 2.2: Poblogaeth

 [Gwersi dysgu cyfunol](#)



Syniad Allweddol 2.3: Dinasoedd global

 [Gwersi dysgu cyfunol](#)



Syniad Allweddol 3.1: Tirffurfiau tectonig

 [Gwersi dysgu cyfunol](#)



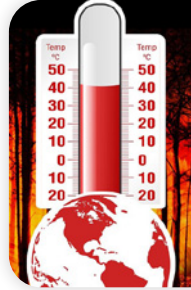
Syniad Allweddol 4.1: Arfordiroedd bregus

 [Gwersi dysgu cyfunol](#)



Syniad Allweddol 4.2: Rheoli peryglon arfordirol

 [Gwersi dysgu cyfunol](#)



Syniad Allweddol 5.1: Achosion newid hinswadd

 [Gwersi dysgu cyfunol](#)



Syniad Allweddol 5.2: Patrymau tywydd

 [Gwersi dysgu cyfunol](#)




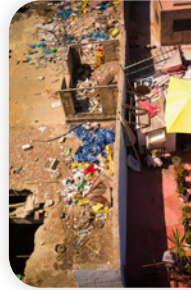
Syniad Allweddol 5.3: Prosesau a rhyngweithriadau o fewn ecosystemau

 [Gwersi dysgu cyfunol](#)



Syniad Allweddol 5.4: Gweithgaredd dynol ac ecosystemau

 [Gwersi dysgu cyfunol](#)



Syniad Allweddol 6.1: Mesur anghydraddoldebau byd-eang

 [Gwersi dysgu cyfunol](#)



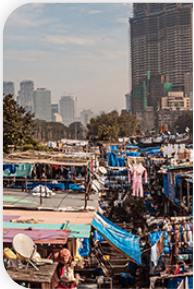
Syniad Allweddol 6.2: Datblygiad anghyson

 [Gwersi dysgu cyfunol](#)



Syniad Allweddol 6.3: Adnoddau dŵr a'u rheolaeth

 [Gwersi dysgu cyfunol](#)



Syniad Allweddol 6.4: Datblygiad economaidd rhanbarthol

 [Gwersi dysgu cyfunol](#)



Syniad Allweddol 7.1: Datblygiad cymdeithasol

 [Gwersi dysgu cyfunol](#)



Syniad Allweddol 7.2: Materion cyfoes

 [Gwersi dysgu cyfunol](#)




Syniad Allweddol 8.1: Prynwriaeth a'i heffaith ar amgylcheddbyd-eang

 [Gwersi dysgu cyfunol](#)

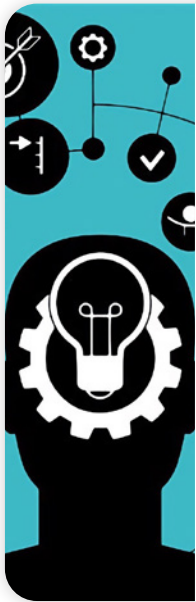


Syniad Allweddol 8.2: Rheoli ecosystemau

 [Gwersi dysgu cyfunol](#)

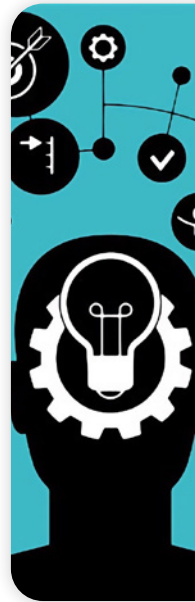


Trefnyddion gwybodaeth



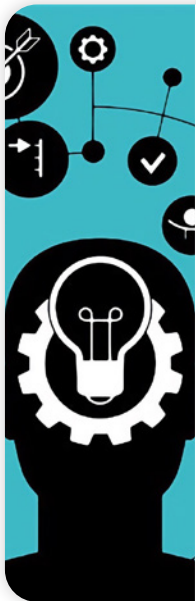
Syniad Allweddol 1.1: Tirweddau nodedig yng Nghymru

- 1.1.1 [Beth sy'n gwneud tirweddau yng Nghymru yn nodedig?](#)
- 1.1.2 [Sut mae gweithgareddau dynol yn effeithio ar dirweddau ffisegol?](#)
- 1.1.3 [Sut mae'n bosibl rheoli tirweddau?](#)



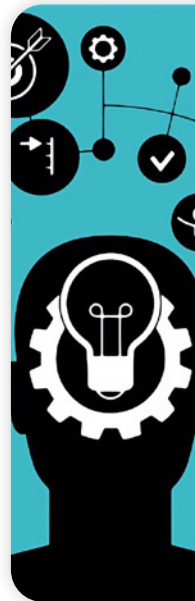
Syniad Allweddol 1.2: Proses a newidiadau tirffurf mewn dwy dirwedd wahanol a nodedig yng Nghymru

- 1.2.1a [Sut mae prosesau yn cydweithio i greu arweddion tirffurfiau ar wahanol raddfeydd mewn tirweddau afonol yng Nghymru?](#)
- 1.2.1b [Sut mae prosesau yn cydweithio i greu arweddion tirffurfiau ar wahanol raddfeydd mewn tirweddau arfordirol yng Nghymru?](#)
- 1.2.2 [Pa ffactorau sy'n effeithio ar gyfraddau newid tirffurf mewn tirweddau afonol ac arfordirol yn y DU?](#)



Syniad Allweddol 1.3: Dalgylchedd afonydd

- 1.3.1 [Prosesau ffisegol, storffeydd a lliffoedd mewn dalgylch afon](#)
- 1.3.2 [Pam mae afonydd yn y DU yn gorlifo?](#)
- 1.3.2 [Pam mae afonydd yn y DU yn gorlifo? \(Rhan B\)](#)
- 1.3.3 [Beth yw'r dulliau presennol a'r dulliau ar gyfer y dyfodol o ran rheoli'r broblem o lifogydd yn y DU?](#)



Syniad Allweddol 2.1: Y continiwm trefol-gwledig yng Nghymru

- 2.1.1 [Sut mae ardaloedd trefol a gwledig yng Nghymru wedi'u cysylltu? \(Rhan A\)](#)
- 2.1.1 [Sut mae ardaloedd trefol a gwledig yng Nghymru wedi'u cysylltu? \(Rhan B\)](#)
- 2.1.2 [Sut mae ardaloedd gwledig yng Nghymru yn newid?](#)



Syniad Allweddol 2.2: Newidiadau poblogaeth a threfol yn y DU

- 2.2.1 [Beth yw achosion a chanlyniadau newidiadau yn y boblogaeth yn y DU?](#)
- 2.2.2 [Beth yw rhai o'r heriau cyfoes sy'n wynebu trefi a dinasoedd y DU?](#)
- 2.2.3 [Sut a pham mae adwerthu yn newid yn y DU?](#)



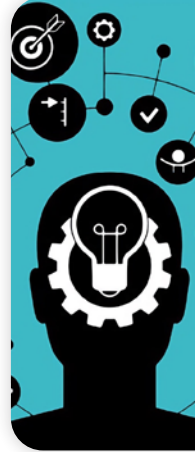
Syniad Allweddol 2.3: Materion trefol mewn dinasoedd global cyferbyniol

- 2.3.1 [Beth yw patrymau trefoli yn fyd-eang?](#)
- 2.3.2 [Beth yw canlyniadau trefoli mewn dwy ddinas global?](#)
- 2.3.3 [Sut mae dinasoedd global yn cysylltu â'i gilydd?](#)



Syniad Allweddol 4.1: Morlinau sy'n agored i newid

- 4.1 Pam mae rhai cymunedau arfordirol yn agored i erydu a llifogydd?



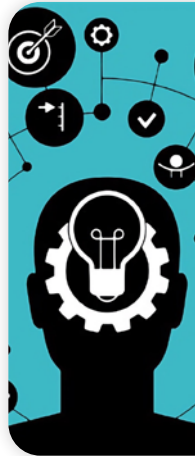
Syniad Allweddol 4.2: Rheoli peryglon arfordirol

- 4.2.1 Sut mae morlinau yn cael eu rheoli?
- 4.2.2 Beth yw'r ffordd fwyaf cynaliadwy o reoli morlinau o ystyried bod lefelau'r môr yn codi?



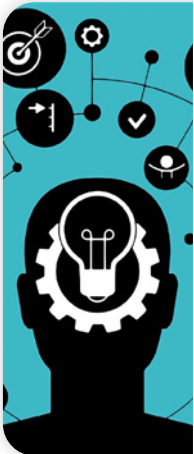
Syniad Allweddol 5.1: Newid hinsawdd yn ystod y cyfnod Cwaternaid

- 5.1.1 a 5.1.2 Beth sy'n achosi newid hinsawdd a beth yw'r dystiolaeth ohono?



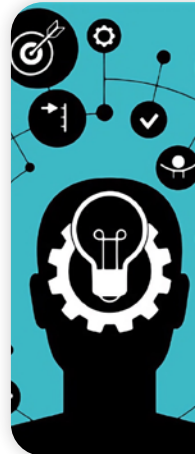
Syniad Allweddol 5.2: Patrymau a phrosesau'r tywydd

- 5.2.1a Dosbarthiad, patrymau newidiol, achosion a chanlyniadau peryglon tywydd gwasgedd isel
- 5.2.1b Dosbarthiad, patrymau'n newid, achosion a chanlyniadau peryglon tywydd gwasgedd uchel
- 5.2.2 Pa ffactorau sy'n creu amrywiadau yn y tywydd a'r hinsawdd ar wahanol raddfeydd yn y DU?



Syniad Allweddol 5.3: Prosesau a rhyngweithiau o fewn ecosystemau

- 5.3.2 Beth yw prosesau allweddol yr ecosystemau, ar wahanol raddfeydd?



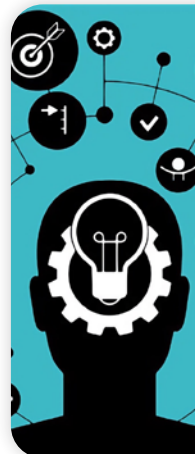
Syniad Allweddol 5.4: Gweithgaredd dynol a phrosesau ecosystemau

- 5.4.1 Sut mae pobl yn defnyddio ecosystemau ac amgylcheddau?
- 5.4.2 Sut mae gweithgareddau dynol yn addasu prosesau a rhyngweithiadau o fewn ecosystemau?
- 5.4.3 Sut gallwn ni reoli ecosystemau mewn ffordd gynaliadwy?



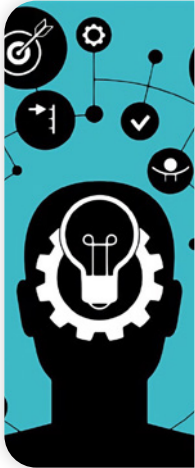
Syniad allweddol 6.1: Mesur anghydraddoldebau byd-eang

- 6.1.1. Sut mae datblygiad economaidd yn cael ei fesur a beth yw'r patrymau byd-eang cyfoes?



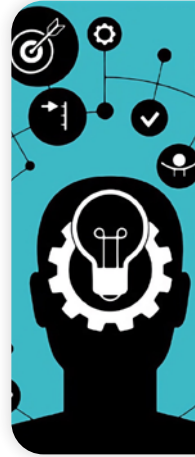
Syniad allweddol 6.2: Achosion a chanlyniadau datblygiad anghyson ar raddfa byd-eang

- 6.2.1 Beth yw achosion a chanlyniadau datblygiad anghyson ar raddfa byd-eang? – Rhan 1
- 6.2.2. Beth yw'r ymatebion i ddatblygiad anghyson ar raddfa byd-eang?



Syniad allweddol 6.3: Adnoddau dŵr a'u rheolaeth

- 8.6.3.1 [Sut a pham mae'r galw am ddŵr yn newid?](#)



Syniad allweddol 6.4: Datblygu economaidd rhanbarthol

- 6.4.1. [Beth yw achosion a chanlyniadau'r patrymau datblygu economaidd rhanbarthol mewn un wlad sy'n datblygu'n economaidd?](#)
- 6.4.2 [Beth yw achosion a chanlyniadau'r patrymau datblygiad economaidd rhanbarthol yn y DU?](#)
- 6.4.3 [Sut mae'n bosibl lleihau anghydraddoldebau rhanbarthol yn y DU?](#)



Syniad Allweddol 8.1: Prynwriaeth a'i heffaith ar yr amgylchedd

- 8.1.1 [Beth yw effeithiau'r dewis cynyddol i ddefnyddwyr ar yr amgylchedd byd-eang?](#)
- 8.1.2 [Sut y gall y newid yn yr hinsawdd effeithio ar bobl a'r amgylchedd a sut y gellir defnyddio technoleg a newid ffordd o fyw pobl er mwyn lleihau'r effeithiau hyn?](#)

Amrywiol



Arweiniad i'r arholiad



Arweiniad i'r arholiad





Oes Elisabeth



Llywodraeth Elisabeth



[Gwersi dysgu cyfunol](#)



[Trefnydd gwybodaeth](#)



Ffyrdd o fyw'r tlawd a'r cyfoethog



[Gwersi dysgu cyfunol](#)



[Trefnydd gwybodaeth](#)



Adloniant poblogaidd



[Gwersi dysgu cyfunol](#)



[Trefnydd gwybodaeth](#)



Problem crefydd



[Gwersi dysgu cyfunol](#)



[Trefnydd gwybodaeth](#)



Y bygythiad Catholig



[Gwersi dysgu cyfunol](#)



[Trefnydd gwybodaeth](#)



Armada Sbaen



[Gwersi dysgu cyfunol](#)



[Trefnydd gwybodaeth](#)



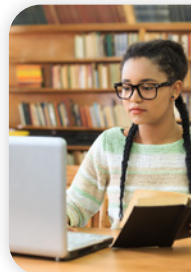
Y bygythiad Piwritanaidd



[Gwersi dysgu cyfunol](#)



[Trefnydd gwybodaeth](#)



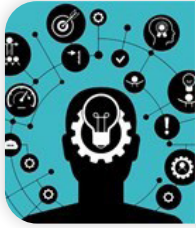
Arweiniad i'r arholiad



[Uned 1](#)



Radicaliaeth a Phrotect



Effaith y Chwyldro Ffrengig a rhyfeloedd Napoleon

 [Trefnydd gwybodaeth](#)



Achosion cynnar y brotest

 [Trefnydd gwybodaeth](#)



Ymateb y llywodraeth

 [Trefnydd gwybodaeth](#)



Protest ddiwydiannol yng Nghymru

 [Trefnydd gwybodaeth](#)



Datblygiad Siartaeth

 [Trefnydd gwybodaeth](#)



Protest wledig

 [Trefnydd gwybodaeth](#)



Effaith protest ddiwydiannol a gwledig

 [Trefnydd gwybodaeth](#)



Arweiniad i'r arholiad

 [Uned 1](#)



Dirwasgiad, Rhyfel ac Adferiad



Dechreuad y Dirwasgiad



[Gwersi dysgu cyfunol](#)



[Trefnydd gwybodaeth](#)



Bywyd yn ystod blynyddoedd y Dirwasgiad



[Gwersi dysgu cyfunol](#)



[Trefnydd gwybodaeth](#)



Dechreuad y rhyfel



[Gwersi dysgu cyfunol](#)



[Trefnydd gwybodaeth](#)



Bywyd amser rhyfel



[Gwersi dysgu cyfunol](#)



[Trefnydd gwybodaeth](#)



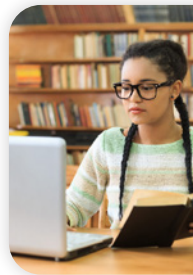
Cynnal yr ysbryd



[Gwersi dysgu cyfunol](#)



[Trefnydd gwybodaeth](#)



Arweiniad i'r arholiad



[Uned 1](#)

Caledi, Cyfoeth ac Anniddigrwydd



Prydain ar ddechrau'r 1950au



[Gwersi dysgu cyfunol](#)



[Trefnydd gwybodaeth](#)



Diwedd llymder



[Gwersi dysgu cyfunol](#)



[Trefnydd gwybodaeth](#)



Problemau gwleidyddol ac economaidd



[Gwersi dysgu cyfunol](#)



[Trefnydd gwybodaeth](#)



Y newidiadau ym mywydau menywod



[Gwersi dysgu cyfunol](#)



[Trefnydd gwybodaeth](#)



Adloniant poblogaidd

[Gwersi dysgu cyfunol](#)

[Trefnydd gwybodaeth](#)



Y newid mewn agweddau at awdurdod

[Gwersi dysgu cyfunol](#)

[Trefnydd gwybodaeth](#)



Mewnfudo

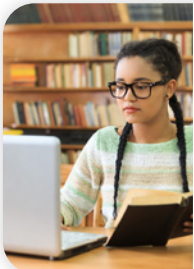
[Gwersi dysgu cyfunol](#)

[Trefnydd gwybodaeth](#)



Mewnfudo

[Gwersi dysgu cyfunol](#)



Arweiniad i'r arholiad

[Uned 1](#)

Uned 2



Diwedd ffyniant

[Gwersi dysgu cyfunol](#)

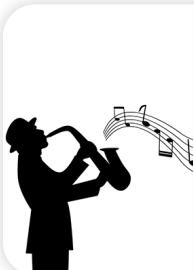
[Trefnydd gwybodaeth](#)



Rôl menywod

[Gwersi dysgu cyfunol](#)

[Trefnydd gwybodaeth](#)



Adloniant poblogaidd

[Gwersi dysgu cyfunol](#)

[Trefnydd gwybodaeth](#)



Ffyniant economaidd

[Gwersi dysgu cyfunol](#)

[Trefnydd gwybodaeth](#)



Trosedd a llygredd

[Gwersi dysgu cyfunol](#)

[Trefnydd gwybodaeth](#)



Crefydd a hil

[Gwersi dysgu cyfunol](#)

[Trefnydd gwybodaeth](#)



Atgyfnerthu grym

- [Gwersi dysgu cyfunol](#)
- [Trefnydd gwybodaeth](#)



Polisi economaidd, cymdeithasol a hiliol y Natsïaid

- [Gwersi dysgu cyfunol](#)
- [Trefnydd gwybodaeth](#)



Diwedd Gweriniaeth Weimar

- [Gwersi dysgu cyfunol](#)
- [Trefnydd gwybodaeth](#)



Adferiad Weimar

- [Gwersi dysgu cyfunol](#)
- [Trefnydd gwybodaeth](#)



Arswyd a pherswâd

- [Gwersi dysgu cyfunol](#)
- [Trefnydd gwybodaeth](#)



Polisi Tramor Hitler

- [Gwersi dysgu cyfunol](#)
- [Trefnydd gwybodaeth](#)



Arweiniad i'r arholiad

- [Uned 2](#)

Uned 3



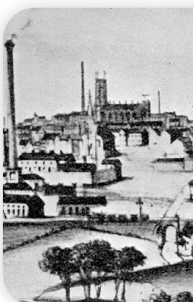
Ymdrechion i drin a gwella afiechydon a chlefydau

- [Gwersi dysgu cyfunol](#)
- [Trefnydd gwybodaeth](#)



Datblygiadau yng ngofal cleifion

- [Gwersi dysgu cyfunol](#)
- [Trefnydd gwybodaeth](#)



Achosion o afiechyd a chlefyd

- [Gwersi dysgu cyfunol](#)
- [Trefnydd gwybodaeth](#)



Ymdrechion i atal afiechydon a chlefydau

- [Gwersi dysgu cyfunol](#)
- [Trefnydd gwybodaeth](#)



Agweddau tuag at gosbi



[Gwersi dysgu cyfunol](#)



[Trefnydd gwybodaeth](#)



Gorfodi cyfraith a threfn



[Gwersi dysgu cyfunol](#)



[Trefnydd gwybodaeth](#)



Dulliau o ymladd trosedd



[Gwersi dysgu cyfunol](#)



[Trefnydd gwybodaeth](#)



Natur troseddau



[Gwersi dysgu cyfunol](#)



[Trefnydd gwybodaeth](#)



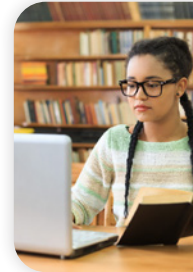
Achosion trosedd



[Gwersi dysgu cyfunol](#)



[Trefnydd gwybodaeth](#)



Arweiniad i'r arholiad



[Uned 3](#)

Trefnyddion gwybodaeth



Trefnydd gwybodaeth



[Uned 1](#)



Trefnydd gwybodaeth



[Uned 2](#)



Trefnydd gwybodaeth



[Uned 3](#)



Amrywiol



Arweiniad i'r arholiad



[Uned 1, 2 a 3](#)



Adnoddau Carlam Cymru 2022



[Adnoddau Carlam Cymru 2022](#)



Gwersi E-sgol



[Sesiwn 1 – gwersi e-sgol](#)



[Sesiwn 2 – gwersi e-sgol](#)



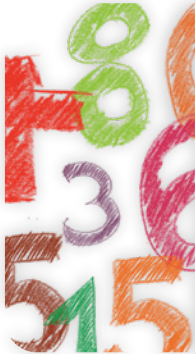
[Sesiwn 3 – gwersi e-sgol](#)



[Sesiwn 4 – gwersi e-sgol](#)

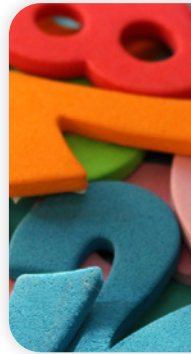
Rhif

Deall rhif a gwerth lle



Deall gwerth lle a rhif

- [Gwersi dysgu cyfunol](#)
- [Trefnydd gwybodaeth \(sylfaenol\)](#)



Talgrynnu

- [Gwersi dysgu cyfunol](#)
- [Trefnydd gwybodaeth \(sylfaenol\)](#)
- [Trefnydd gwybodaeth \(canolradd\)](#)



Ffracsiynau, canrannau a degolion

- [Gwersi dysgu cyfunol](#)
- [Trefnydd gwybodaeth \(sylfaenol a chanolradd\)](#)



Cymharu ffracsiynau, degolion, canrannau a rhifau dan gyfarwyddyd

- [Gwersi dysgu cyfunol](#)
- [Trefnydd gwybodaeth \(sylfaenol a chanolradd\)](#)

Deall perthnasedd rhif a dulliau cyfrifo



Priodweddau rhifau

- [Gwersi dysgu cyfunol](#)
- [Trefnydd gwybodaeth \(sylfaenol\)](#)



Pwerau, israddau a rheolau indecsau

- [Gwersi dysgu cyfunol](#)
- [Trefnydd gwybodaeth \(sylfaenol\)](#)
- [Trefnydd gwybodaeth \(canolradd\)](#)
- [Trefnydd gwybodaeth \(uwch\)](#)



LICLI, FfCM a lluoswm ei ffactorau cysefin

- [Gwersi dysgu cyfunol](#)
- [Trefnydd gwybodaeth \(sylfaenol\)](#)
- [Trefnydd gwybodaeth \(canolradd ac uwch\)](#)



Ffurf safonol

- [Gwersi dysgu cyfunol](#)
- [Trefnydd gwybodaeth \(canolradd ac uwch\)](#)



Cyfrifiadau

- [Gwersi dysgu cyfunol](#)
- [Trefnydd gwybodaeth \(sylfaenol\)](#)
- [Trefnydd gwybodaeth \(canolradd ac uwch\)](#)



Y pedwar gweithrediad gyda degolion, ffracsiynau a rhifau negatif

- [Gwersi dysgu cyfunol](#)
- [Trefnydd gwybodaeth \(sylfaenol, canolradd ac uwch\)](#)
- [Trefnydd gwybodaeth \(sylfaenol, canolradd ac uwch\)](#)
- [Trefnydd gwybodaeth \(sylfaenol, canolradd ac uwch\)](#)



Cymarebau a chyfrannedd

- [Gwersi dysgu cyfunol](#)
- [Trefnydd gwybodaeth \(sylfaenol a chanolradd\)](#)
- [Trefnydd gwybodaeth \(uwch\)](#)



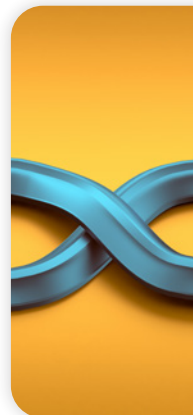
Lluosi a rhannu rhifau cyfan

- [Gwersi dysgu cyfunol](#)
- [Trefnydd gwybodaeth \(sylfaenol a chanolradd\)](#)



Ffracsiwn a chanran swm

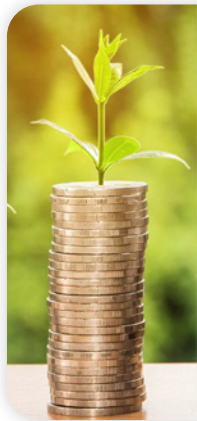
- [Gwersi dysgu cyfunol](#)
- [Trefnydd gwybodaeth \(sylfaenol\)](#)
- [Trefnydd gwybodaeth \(canolradd\)](#)
- [Trefnydd gwybodaeth \(canolradd ac uwch\)](#)



Degolion a syrddiau cylchol

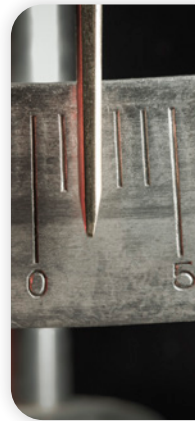
- [Gwersi dysgu cyfunol](#)
- [Trefnydd gwybodaeth \(sylfaenol a chanolradd\)](#)
- [Trefnydd gwybodaeth \(uwch\)](#)

Datrys problemau rhifiadol



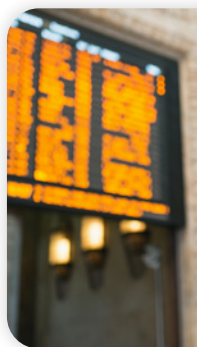
Mathemateg ariannol

- [Gwersi dysgu cyfunol](#)
- [Trefnydd gwybodaeth \(sylfaenol\)](#)
- [Trefnydd gwybodaeth \(canolradd\)](#)
- [Trefnydd gwybodaeth \(uwch\)](#)



Arffiniau uchaf ac isaf

- [Gwersi dysgu cyfunol](#)
- [Trefnydd gwybodaeth \(canolradd\)](#)
- [Trefnydd gwybodaeth \(uwch\)](#)



Datrys problemau rhifiadol

- [Gwersi dysgu cyfunol](#)
- [Trefnydd gwybodaeth \(sylfaenol a chanolradd\)](#)

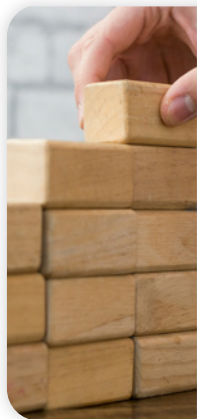


Diagramau Venn

- [Gwersi dysgu cyfunol](#)
- [Trefnydd gwybodaeth \(sylfaenol, canolradd ac uwch\)](#)
- [Trefnydd gwybodaeth \(canolradd ac uwch\)](#)

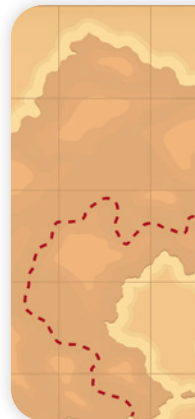
Algebra

Deall a defnyddio perthnasedd ffwythiannol



Patrymau a dilyniannau rhif

- [Gwersi dysgu cyfunol](#)
- [Trefnydd gwybodaeth \(sylfaenol\)](#)
- [Trefnydd gwybodaeth canolradd ac uwch](#)



Cyfesurynnau a graffiau llinol

- [Gwersi dysgu cyfunol](#)
- [Trefnydd gwybodaeth \(sylfaenol\)](#)
- [Trefnydd gwybodaeth \(canolradd\)](#)
- [Trefnydd gwybodaeth \(uwch\)](#)



Graffiau aflinol

- [Gwersi dysgu cyfunol](#)
- [Trefnydd gwybodaeth \(canolradd ac uwch\)](#)
- [Trefnydd gwybodaeth \(uwch\)](#)



Graffiau arbennig

- [Gwersi dysgu cyfunol](#)
- [Trefnydd gwybodaeth \(sylfaenol a chanolradd\)](#)
- [Trefnydd gwybodaeth \(uwch\)](#)

Deall a defnyddio hafaliadau a fformiwlâu



Ffracsiynau algebraidd

- [Gwersi dysgu cyfunol](#)
- [Trefnydd gwybodaeth \(uwch\)](#)



Ehangu a ffactorio

- [Gwersi dysgu cyfunol](#)
- [Trefnydd gwybodaeth \(sylfaenol\)](#)
- [Trefnydd gwybodaeth \(canolradd\)](#)
- [Trefnydd gwybodaeth \(uwch\)](#)



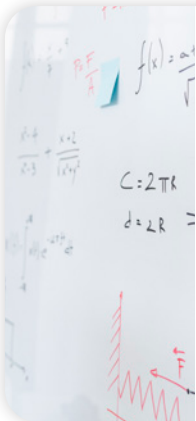
Hafaliadau llinol ac anhafaleddau

- [Gwersi dysgu cyfunol](#)
- [Trefnydd gwybodaeth \(sylfaenol\)](#)
- [Trefnydd gwybodaeth \(canolradd\)](#)
- [Trefnydd gwybodaeth \(uwch\)](#)



Hafaliadau aflinol

- [Gwersi dysgu cyfunol](#)
- [Trefnydd gwybodaeth \(canolradd\)](#)
- [Trefnydd gwybodaeth \(uwch\)](#)



Fformiwlâu a mynegiadau

- [Gwersi dysgu cyfunol](#)
- [Trefnydd gwybodaeth \(sylfaenol\)](#)
- [Trefnydd gwybodaeth \(canolradd\)](#)
- [Trefnydd gwybodaeth \(uwch\)](#)



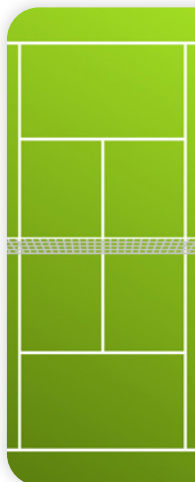
Newid testun fformiwlâ

- [Gwersi dysgu cyfunol](#)
- [Trefnydd gwybodaeth \(canolradd\)](#)
- [Trefnydd gwybodaeth \(uwch\)](#)



Geometreg a Mesur

Deall a defnyddio priodweddau siâp



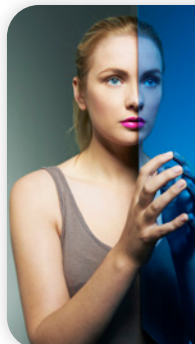
Geirfa geometreg

- [Gwersi dysgu cyfunol](#)
- [Trefnydd gwybodaeth \(sylfaenol\)](#)
- [Trefnydd gwybodaeth \(sylfaenol a chanolradd\)](#)



Lluniad, loci, cynrychioliadau 2-D, a cyfesurynnau

- [Gwersi dysgu cyfunol](#)
- [Trefnydd gwybodaeth \(sylfaenol\)](#)
- [Trefnydd gwybodaeth \(canolradd\)](#)
- [Trefnydd gwybodaeth \(uwch\)](#)



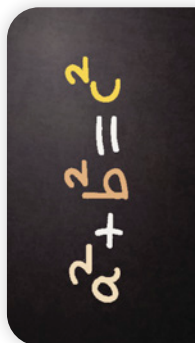
Cymesuredd a brithweithiau

- [Gwersi dysgu cyfunol](#)
- [Trefnydd gwybodaeth \(sylfaenol\)](#)



Onglau

- [Gwersi dysgu cyfunol](#)
- [Trefnydd gwybodaeth \(sylfaenol\)](#)
- [Trefnydd gwybodaeth \(canolradd\)](#)



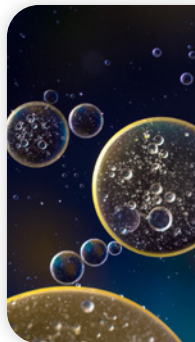
Pythagoras

- [Gwersi dysgu cyfunol](#)
- [Trefnydd gwybodaeth \(canolradd\)](#)
- [Trefnydd gwybodaeth \(uwch\)](#)



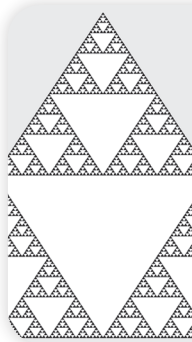
Trigonometreg

- [Gwersi dysgu cyfunol](#)
- [Trefnydd gwybodaeth \(canolradd\)](#)
- [Trefnydd gwybodaeth \(uwch\)](#)



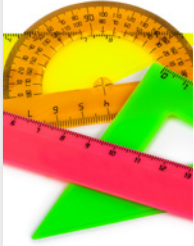
Theoremau'r cylch

- [Gwersi dysgu cyfunol](#)
- [Trefnydd gwybodaeth \(canolradd\)](#)
- [Trefnydd gwybodaeth \(uwch\)](#)



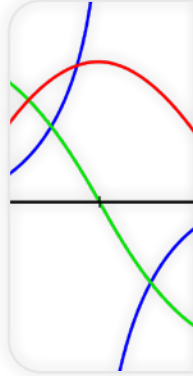
Siapiau cyflun, cyfathiant

- [Gwersi dysgu cyfunol](#)
- [Trefnydd gwybodaeth \(canolradd\)](#)
- [Trefnydd gwybodaeth \(uwch\)](#)



Rheolau sin a chosin ac arwynebedd triongl

- [Gwersi dysgu cyfunol](#)
- [Trefnydd gwybodaeth \(uwch\)](#)
- [Trefnydd gwybodaeth \(uwch\)](#)



Graffiau trigonometrig

- [Gwersi dysgu cyfunol](#)
- [Trefnydd gwybodaeth \(uwch\)](#)

Deall a defnyddio priodweddau lleoliad, symudiad a thrawsffurfiad



Trawsffurfiadau

- [Gwersi dysgu cyfunol](#)
- [Trefnydd gwybodaeth \(sylfaenol\)](#)
- [Trefnydd gwybodaeth \(canolradd\)](#)
- [Trefnydd gwybodaeth \(uwch\)](#)



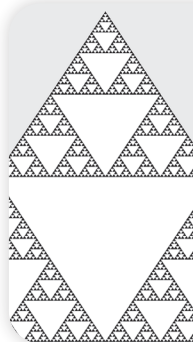
Lluniad, loci, cynrychioliadau 2-D, a cyfesurynnau

- [Gwersi dysgu cyfunol](#)
- [Trefnydd gwybodaeth \(sylfaenol\)](#)
- [Trefnydd gwybodaeth \(canolradd\)](#)
- [Trefnydd gwybodaeth \(uwch\)](#)



Cymesuredd a brithweithiau

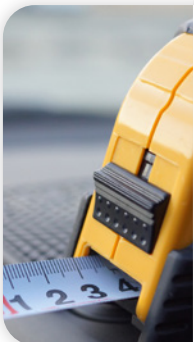
- [Gwersi dysgu cyfunol](#)
- [Trefnydd gwybodaeth \(sylfaenol\)](#)



Siapiau cyflun, cyfathiant

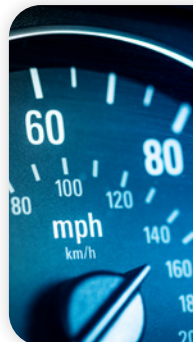
- [Gwersi dysgu cyfunol](#)
- [Trefnydd gwybodaeth \(canolradd\)](#)
- [Trefnydd gwybodaeth \(uwch\)](#)

Deall a defnyddio mesurau



Unedau mesur

- [Gwersi dysgu cyfunol](#)
- [Trefnydd gwybodaeth \(sylfaenol\)](#)
- [Trefnydd gwybodaeth \(canolradd\)](#)



Mesurau cyfansawdd

- [Gwersi dysgu cyfunol](#)
- [Trefnydd gwybodaeth \(sylfaenol\)](#)
- [Trefnydd gwybodaeth \(canolradd ac uwch\)](#)

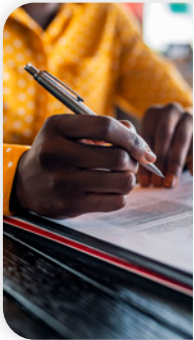


Arwynebedd a pherimedr, dimensiynau a chyfaint

- [Gwersi dysgu cyfunol](#)
- [Trefnydd gwybodaeth \(sylfaenol\)](#)
- [Trefnydd gwybodaeth \(canolradd\)](#)
- [Trefnydd gwybodaeth \(uwch\)](#)

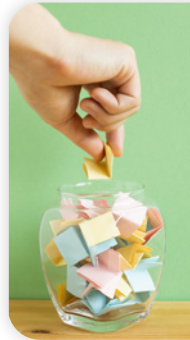
Ystadegau

Nodi'r broblem a chynllunio



Holiaduron ac arolygon

- [Gwersi dysgu cyfunol](#)
- [Trefnydd gwybodaeth \(sylfaenol, canolradd ac uwch\)](#)



Samplu

- [Gwersi dysgu cyfunol](#)
- [Trefnydd gwybodaeth \(canolradd\)](#)
- [Trefnydd gwybodaeth \(uwch\)](#)

Prosesu, cynrychioli a dehongli data



Didoli data

- [Gwersi dysgu cyfunol](#)
- [Trefnydd gwybodaeth \(sylfaenol\)](#)



Llunio a dehongli siartiau bar, diagramau llinell fertigol, graffiau llinell a phictogramau

- [Gwersi dysgu cyfunol](#)
- [Trefnydd gwybodaeth \(sylfaenol\)](#)



Siartiau cylch

- [Gwersi dysgu cyfunol](#)
- [Trefnydd gwybodaeth \(sylfaenol a chanolradd\)](#)



Cymedr, canolrif, modd ac amrediad

- [Gwersi dysgu cyfunol](#)
- [Trefnydd gwybodaeth \(sylfaenol\)](#)
- [Trefnydd gwybodaeth \(canolradd\)](#)



Dosraniadau amlder grŵp

- [Gwersi dysgu cyfunol](#)
- [Trefnydd gwybodaeth \(sylfaenol\)](#)
- [Trefnydd gwybodaeth \(canolradd ac uwch\)](#)



Diagramau gwasgariad

- [Gwersi dysgu cyfunol](#)
- [Trefnydd gwybodaeth \(sylfaenol\)](#)
- [Trefnydd gwybodaeth \(canolradd ac uwch\)](#)



Diagramau amlder cronnu a phlotiau blwch-a-blewyn

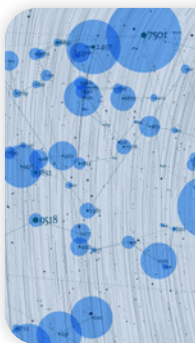
- [Gwersi dysgu cyfunol](#)
- [Trefnydd gwybodaeth \(canolradd ac uwch\)](#)
- [Trefnydd gwybodaeth \(canolradd ac uwch\)](#)



Histogramau

- [Gwersi dysgu cyfunol](#)
- [Trefnydd gwybodaeth \(uwch\)](#)

Trafod canlyniadau



Diagramau gwasgariad

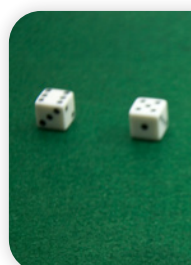
- [Gwersi dysgu cyfunol](#)
- [Trefnydd gwybodaeth \(sylfaenol\)](#)
- [Trefnydd gwybodaeth \(canolradd ac uwch\)](#)

Amcangyfrif a chyfrifo tebygolrwydd digwyddiadau



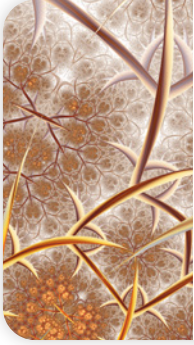
Tebygolrwydd

- [Gwersi dysgu cyfunol](#)
- [Trefnydd gwybodaeth \(sylfaenol a chanolradd\)](#)



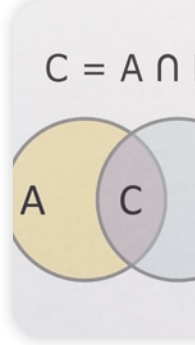
Gofodau sampl

- [Gwersi dysgu cyfunol](#)
- [Trefnydd gwybodaeth \(sylfaenol a chanolradd\)](#)



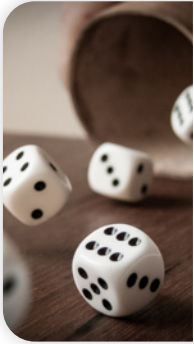
Diagramau coed

- [Gwersi dysgu cyfunol](#)
- [Trefnydd gwybodaeth \(canolradd ac uwch\)](#)



Diagramau Venn

- [Gwersi dysgu cyfunol](#)
- [Trefnydd gwybodaeth \(sylfaenol, canolradd ac uwch\)](#)
- [Trefnydd gwybodaeth \(canolradd ac uwch\)](#)



Amllder cymharol

- [Gwersi dysgu cyfunol](#)
- [Trefnydd gwybodaeth \(sylfaenol\)](#)
- [Trefnydd gwybodaeth \(canolradd ac uwch\)](#)

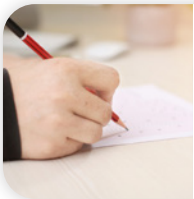


Tebygolrwydd uwch

- [Gwersi dysgu cyfunol](#)
- [Trefnydd gwybodaeth \(uwch\)](#)

Unedau pontio

Unedau pontio



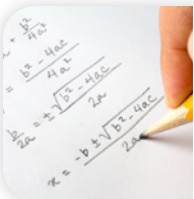
Haen Sylfaenol

- [Gwersi dysgu cyfunol](#)



Haen Ganolradd

- [Gwersi dysgu cyfunol](#)



Haen Uwch

- [Gwersi dysgu cyfunol](#)

Amrywiol

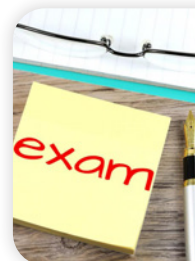
Arweiniad i'r arholiad

Adolygu arholiadau ar-lein



Arweiniad i'r Arholiad - Mathemateg a Mathemateg Rhifedd

- [Uned 1 a 2 \(sylfaenol, canolradd ac uwch\)](#)



Adolygu Arholiadau Ar-lein (yn canolbwyntio ar y myfyriwr)

- [Adolygu arholiadau ar-lein](#)



TGAU Ffiseg – Unedau 1 a 2

Uned 1



Cylchredau Trydanol

[Gwersi dysgu cyfunol](#)

[Trefnydd gwybodaeth](#)



Cynhyrchu Trydan

[Gwersi dysgu cyfunol](#)

[Trefnydd gwybodaeth](#)



Defnyddio Egni

[Gwersi dysgu cyfunol](#)

[Trefnydd gwybodaeth \(dwysedd\)](#)

[Trefnydd gwybodaeth \(trosglwyddo gwres\)](#)



Trydan Domestig

[Gwersi dysgu cyfunol](#)

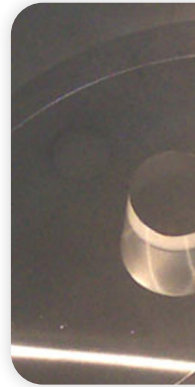
[Trefnydd gwybodaeth](#)



Nodweddion tonnau

[Anoddau dysgu cyfunol](#)

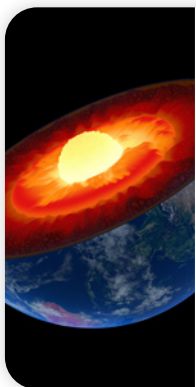
[Trefnydd gwybodaeth](#)



Adlewyrchiad mewnol cyflawn tonnau

[Anoddau dysgu cyfunol](#)

[Trefnydd gwybodaeth](#)



Tonnau seismig

[Gwersi dysgu cyfunol](#)

[Trefnydd gwybodaeth](#)

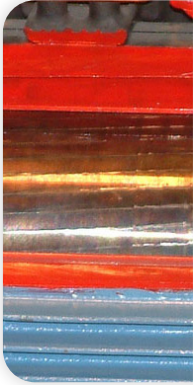


Damcaniaeth cinetig

[Gwersi dysgu cyfunol](#)

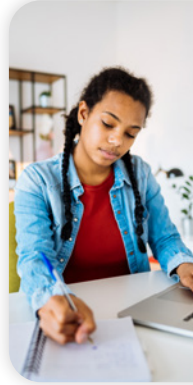
[Trefnydd gwybodaeth \(nwyon\)](#)

[Trefnydd gwybodaeth \(gwres\)](#)



Electromagneteg

- [Gwersi dysgu cyfunol](#)
- [Trefnydd gwybodaeth](#)



Arweiniad i'r arholiad

- [Haen Sylfaenol](#)
- [Haen Uwch](#)

Uned 2



Pellter, cyflymder a chyflymiad

- [Gwersi dysgu cyfunol](#)
- [Trefnydd gwybodaeth](#)



Deddfau Newton

- [Gwersi dysgu cyfunol](#)
- [Trefnydd gwybodaeth](#)



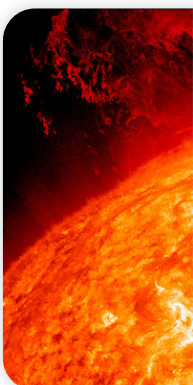
Gwaith ac egni

- [Gwersi dysgu cyfunol](#)
- [Trefnydd gwybodaeth](#)



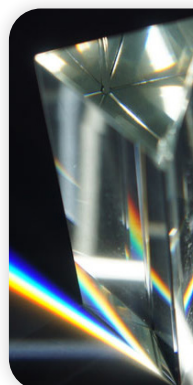
Cysniadau pellach am fudiant

- [Gwersi dysgu cyfunol](#)
- [Trefnydd gwybodaeth](#)



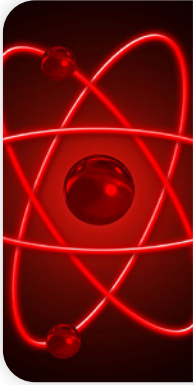
Sêr a phlanedau

- [Gwersi dysgu cyfunol](#)
- [Trefnydd gwybodaeth \(sêr\)](#)
- [Trefnydd gwybodaeth \(cysawd yr haul\)](#)



Y Bydysawd

- [Gwersi dysgu cyfunol](#)
- [Trefnydd gwybodaeth](#)



Mathau o belydriad



[Gwersi dysgu cyfunol](#)



[Trefnydd gwybodaeth](#)



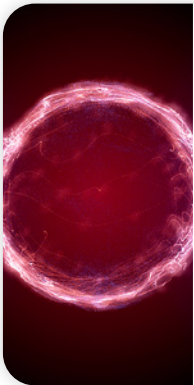
Hanner Oes



[Gwersi dysgu cyfunol](#)



[Trefnydd gwybodaeth](#)



Dadfeiliad niwclear ac egni niwclear



[Gwersi dysgu cyfunol](#)



[Trefnydd gwybodaeth](#)



Arweiniad i'r arholiad

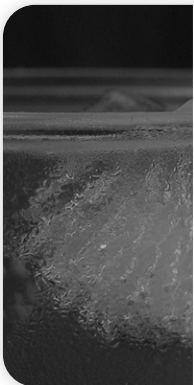


[Haen Sylfaenol](#)



[Haen Uwch](#)

Uned Bontio



Uned Bontio



[Gwersi dysgu cyfunol](#)



Amrywiol



Arweiniad i'r arholiad (Dwyradd)



[Uned 3 \(Haen Sylfaenol\)](#)



[Uned 3 \(Haen Uwch\)](#)



Arweiniad i'r arholiad (Dwyradd)



[Uned 6 \(Haen Sylfaenol\)](#)



[Uned 6 \(Haen Uwch\)](#)



Adolygiad Arholiad Ar-lein (AAA)



[Adolygiad Arholiad Ar-lein](#)



Gwersi e-sgol



[Sesiwn 1 - gwersi e-ysgol](#)



[Sesiwn 2 - gwersi e-ysgol](#)



[Sesiwn 3 - gwersi e-ysgol](#)



[Sesiwn 4 - gwersi e-ysgol](#)



ISLAM



Uned 1 Rhan B Islam: Trosedd a chosb

 [Dysgu cyfunol](#)



Uned 1 Rhan B Islam: Maddeuant

 [Dysgu cyfunol](#)



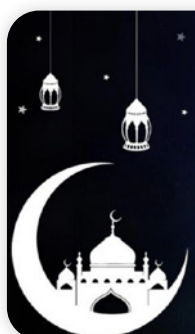
Uned 1 Rhan B Islam: Daioni, drygioni a dioddefaint

 [Dysgu cyfunol](#)



Natur Duw

 [Dysgu cyfunol](#)



Uned 2 Rhan A Islam: Gwyliau a dathliadau

 [Dysgu cyfunol](#)



Uned 2 Islam: Proffwydiaeth

 [Dysgu cyfunol](#)



Uned 2 Rhan A Islam: Hunaniaeth Fwslimaidd

 [Dysgu cyfunol](#)

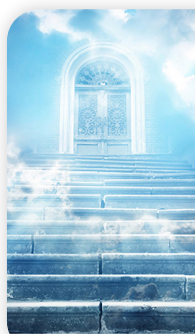


Y Qur'an

 [Dysgu cyfunol](#)

 [Trefnydd gwybodaeth](#)

 [Trefnydd gwybodaeth](#)



Uned 2 Islam: Bywyd ar ôl marwolaeth

 [Dysgu cyfunol](#)



Uned 2 Rhan B Islam: Materion cyfoeth a thlodi

 [Dysgu cyfunol](#)



Uned 2 Rhan B Islam: Perthnasoedd rhywiol Islam

 [Dysgu cyfunol](#)



Uned 2 Rhan B Islam: Rhagfarn a gwahaniaethu

 [Dysgu cyfunol](#)



Uned 2 Rhan B Islam: Hawliau dynol a chyfiawnder cymdeithasol

 [Dysgu cyfunol](#)



Uned 2 Rhan B Islam: Perthnasoedd

 [Dysgu cyfunol](#)



Uned 2 Rhan B Islam: Materion cydraddoldeb

 [Dysgu cyfunol](#)



Islam

 [Trefnyddion gwybodaeth](#)

IDDEWIAETH



Uned 1 Rhan B Iddewiaeth: Trosedd a chosb

 [Dysgu cyfunol](#)



Uned 1 Rhan B Iddewiaeth: Trosedd a chosb

 [Dysgu cyfunol](#)



Uned 1 Rhan B Iddewiaeth: Dioni, drygioni a dioddefaint

 [Dysgu cyfunol](#)



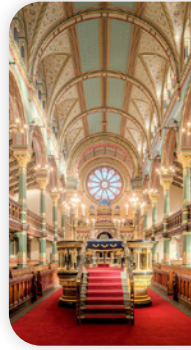
Iddewiaeth: Tarddiad a gwerth bywyd dynol

 [Dysgu cyfunol](#)



Iddewiaeth: Y Byd

[Dysgu cyfunol](#)



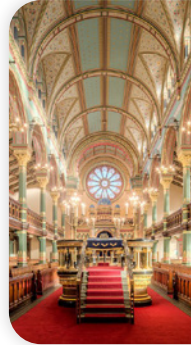
Uned 1 Rhan A Iddewiaeth: Addoli yn y cartref a'r synagog

[Dysgu cyfunol](#)
 [Trefnydd gwybodaeth](#)



Uned 1 Rhan A Iddewiaeth: Arferion sy'n dangos cred ynglŷn â Duw

[Dysgu cyfunol](#)
 [Trefnydd gwybodaeth](#)



Man-sanctaidd

[Dysgu cyfunol](#)
 [Trefnydd gwybodaeth](#)



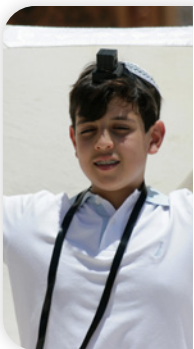
Y cysyniad o Dduw

[Dysgu cyfunol](#)
 [Trefnydd gwybodaeth](#)



Iddewiaeth: Credoau ynglŷn â bywyd ar ôl marwolaeth

[Dysgu cyfunol](#)



Uned 2 Rhan A Iddewiaeth: Hunaniaeth Iddewig

[Dysgu cyfunol](#)



Uned 2 Rhan A Iddewiaeth: Y defnydd o destunau sanctaidd

[Dysgu cyfunol](#)



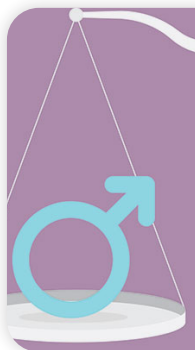
Uned 2 Iddewiaeth: Y cyfamod

[Dysgu cyfunol](#)



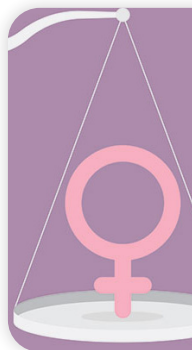
Uned 2 Iddewiaeth – Testunau Sanctaidd

[Dysgu cyfunol](#)



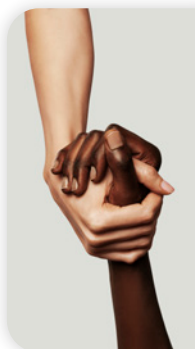
Uned 2 Rhan B Iddewiaeth:
Materion cydraddoldeb

[Dysgu cyfunol](#)



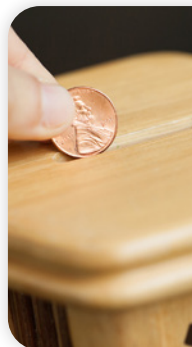
Uned 2 Rhan B Iddewiaeth:
Hawliau dynol a chyfiawnder
cymdeithasol

[Dysgu cyfunol](#)



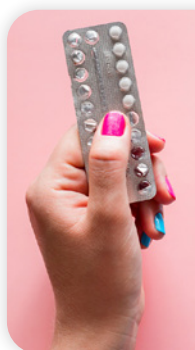
Uned 2 Rhan B Iddewiaeth:
Rhagfarn a gwahaniaethu

[Dysgu cyfunol](#)



Uned 2 Rhan B Iddewiaeth:
Materion cyfoeth a tholdi

[Dysgu cyfunol](#)



Uned 2 Rhan B Iddewiaeth:
Perthnasoedd rhywiol

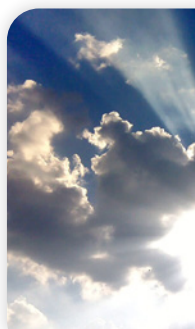
[Dysgu cyfunol](#)



Uned 2 Rhan B Iddewiaeth:
Perthnasoedd

[Dysgu cyfunol](#)

CRISTNOGAETH



Uned 1 Rhan A Cristnogaeth:
Duw

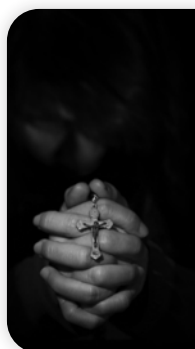
[Dysgu cyfunol](#)



Uned 1 Rhan A Cristnogaeth: Yr
eglwys

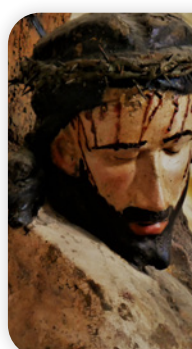
[Dysgu cyfunol](#)

[Trefnydd gwybodaeth](#)



Uned 1 Rhan A Cristnogaeth:
Moesoldeb

[Dysgu cyfunol](#)



Uned 1 Rhan A Cristnogaeth: Yr
Iesu fel Duw ymgnawdoledig

[Dysgu cyfunol](#)

[Trefnydd gwybodaeth](#)



Uned 1 Rhan B Cristnogaeth: Daioni, drygioni a dioddefaint

[Dysgu cyfunol](#)

[Trefnydd gwybodaeth](#)



Uned 1 Rhan B Cristnogaeth: Maddeuant

[Dysgu cyfunol](#)

[Trefnydd gwybodaeth](#)



Uned 1 Rhan B Cristnogaeth: Credoau ynglŷn â marwolaeth a bywyd ar ôl marolaeth

[Dysgu cyfunol](#)



Uned 1 Rhan B Cristnogaeth: Y byd

[Dysgu cyfunol](#)

[Trefnydd gwybodaeth](#)



Uned 1 Rhan B Cristnogaeth: Trosedd a chosb

[Dysgu cyfunol](#)

[Trefnydd gwybodaeth](#)



Uned 2 Rhan B Cristnogaeth: Rhagfarn gwahaniaethu

[Dysgu cyfunol](#)



Uned 2 Rhan B Cristnogaeth: Materion cyfoeth a thlodi

[Dysgu cyfunol](#)



Uned 2 Rhan B Cristnogaeth: Cyberthnasau Cristnogaeth

[Dysgu cyfunol](#)



Uned 2 Rhan B Cristnogaeth: Perthnasoedd rhywiol

[Dysgu cyfunol](#)



Uned 2 Rhan B Cristnogaeth: Materion cydraddoldeb

[Dysgu cyfunol](#)



Uned 2 Cristnogaeth: Bywyd ar ôl marwolaeth



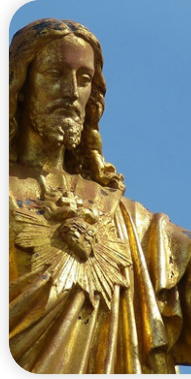
[Dysgu cyfunol](#)



[Trefnydd gwybodaeth](#)



[Trefnydd gwybodaeth](#)



Uned 2 Cristnogaeth: Mannau arbennig



[Dysgu cyfunol](#)



[Trefnydd gwybodaeth](#)



Uned 2 Sacramentau a gweithredoedd addoliad allweddol



[Dysgu cyfunol](#)



Uned 2 Cristnogaeth: Y Beibl



[Dysgu cyfunol](#)



[Trefnydd gwybodaeth](#)



Cristnogaeth: Hawliau dynol a chyfiawnder cymdeithasol



[Dysgu cyfunol](#)



Cristnogaeth:



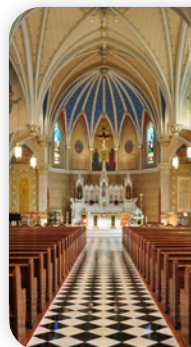
[Trefnydd gwybodaeth](#)



Uned 1 Rhan A Catholig: Moesoldeb



[Trefnydd gwybodaeth](#)



Uned 3 Catholig: Natur yr Eglwys



[Dysgu cyfunol \(Saesneg yn unig\)](#)



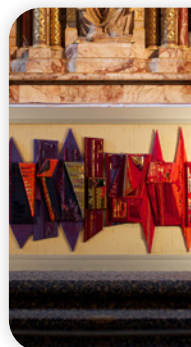
[Trefnydd gwybodaeth](#)



Uned 3 Catholig: Mannau arbennig



[Dysgu cyfunol](#)



Uned 3 Catholig: Arferion craudd



[Dysgu cyfunol](#)



Uned 3 Catholig: Bywyd ar ôl marwolaeth

 [Dysgu cyfunol](#)



Uned 3 Catholig: Y Beibl

 [Dysgu cyfunol](#)

Trefnyddion gwybodaeth



Uned 1 Rhan B

 [Trefnyddion gwybodaeth](#)



Uned 3

 [Trefnyddion gwybodaeth](#)



Iddewiaeth

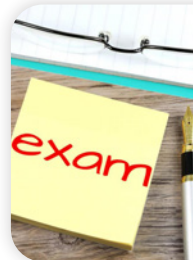
 [Trefnyddion gwybodaeth](#)

Amrywiol



Arweiniad i'r arholiad

 [Uned 1](#)



Adolygiad arholiad ar-lein

 [Adolygiad arholiad ar-lein](#)



Arweiniad i'r arholiad

 [Uned 2](#)



Gwersi dysgu cyfunol

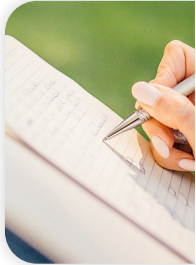


Tasgau ysgrifennu arholiad

 [Gwersi dysgu cyfunol](#)



Cywirdeb technegau





Cynllunio iaith

 [Gwersi dysgu cyfunol](#)



Prawf Ddarllen

 [Gwersi dysgu cyfunol](#)
 [Trefnydd gwybodaeth](#)




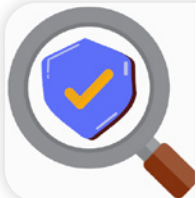
Trefnu gwybodaeth

 [Gwersi dysgu cyfunol](#)




Strwythur ac ymateb

 [Gwersi dysgu cyfunol](#)




Adalw gwybodaeth

 [Gwersi dysgu cyfunol](#)



Datblygu manylion

 [Gwersi dysgu cyfunol](#)



Golygu

 [Gwersi dysgu cyfunol](#)





Cyfuno Gwybodaeth

 [Gwersi dysgu cyfunol](#)



Cymharu

 [Gwersi dysgu cyfunol](#)
 [Trefnydd gwybodaeth](#)



Crynhai gwybodaeth





Ystyr ymhlyg



[Gwersi dysgu cyfunol](#)



Ystyr geiriau



[Gwersi dysgu cyfunol](#)



Sgiliau darllen



Uned bontio



[Gwersi dysgu cyfunol](#)

Trefynddion Gwybodaeth



Gwahanol fathau o gwestiynau 'Sut?'



[Trefyndd gwybodaeth](#)



Cymharu ansoddeiriau



[Trefyndd gwybodaeth](#)



Enwau lluosog



[Trefyndd gwybodaeth](#)



Negyddu brawddegau



[Trefyndd gwybodaeth](#)



Berfau



[Trefyndd gwybodaeth](#)



Arddodiad



[Trefyndd gwybodaeth](#)



Cyfuno



[Trefyndd gwybodaeth](#)



Amrywiol



Arweiniad i'r arholiad



[Uned 2 a 3](#)



Ffuriau ysgrifennu Adran B Uned 2 – Gwersi e-sgol



[Sesiwn 1 Disgrifio, Naratif ac Esbonio](#)



[Sesiwn 2 Disgrifio, Naratif ac Esbonio](#)



Adran B Uned 3 – Gwersi e-sgol




Unedau

Uned 1



Sgiliau siarad a gwrando

 [Gwersi dysgu cyfunol](#)



Ymateb i glipliau fideo

 [Gwersi dysgu cyfunol](#)

Uned 2



Yr amser presennol a'r trydydd person

 [Gwersi dysgu cyfunol](#)



Ymateb i'r teitl a'r lluniau

 [Gwersi dysgu cyfunol](#)



Sgiliau ymarferol

 [Gwersi dysgu cyfunol](#)



Ymateb i osodiadau/ddarnau darllen byr

 [Gwersi dysgu cyfunol](#)



Yr amser gorffennol

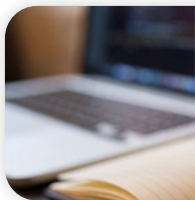
 [Gwersi dysgu cyfunol](#)



Ymateb i graffiau a siartiau

 [Gwersi dysgu cyfunol](#)

Uned 3




Ymgeisio am swyddi

 [Gwersi dysgu cyfunol](#)




Cymraeg yn y gweithle

 [Gwersi dysgu cyfunol](#)




Gweithio ar y penwythnos

 [Gwersi dysgu cyfunol](#)



Dysgu Cymraeg

 [Gwersi dysgu cyfunol](#)

Uned 4



Ieuenctid – ffasiwn a siopa



[Gwersi dysgu cyfunol](#)



Cymru a'r Byd: Yr Ardal



[Gwersi dysgu cyfunol](#)

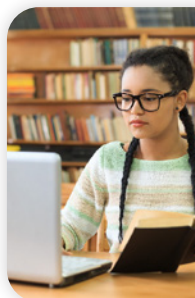


Cymru a'r byd: Gwyliau



[Gwersi dysgu cyfunol](#)

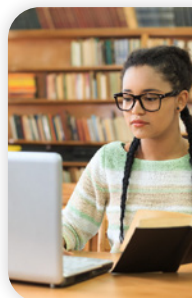
Amrywiol



**Arweiniad i'r arholiad:
TGAU Cymraeg 2^{il} Iaith**



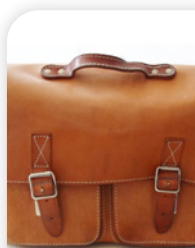
[Uned 3](#)



**Arweiniad i'r arholiad:
TGAU Cymraeg 2^{il} Iaith**



[Uned 4](#)



Adolygiad arholiad ar-lein



[Adolygiad arholiad ar-lein](#)



Uned 1



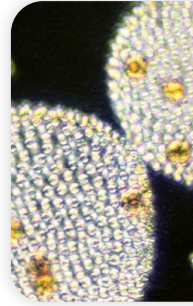
Mae elfennau cemegol yn cael eu huno i ffurfio cyfansoddion biolegol



[Gwersi dysgu cyfunol](#)



[Trefnydd gwybodaeth](#)



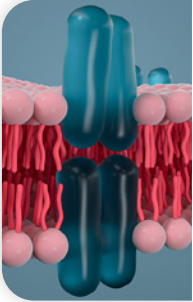
Adeiledd a threfniadaeth celloedd



[Gwersi dysgu cyfunol](#)



[Trefnydd gwybodaeth](#)



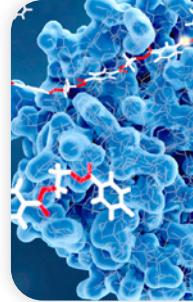
Cellbilenni a chludiant



[Gwersi dysgu cyfunol](#)



[Trefnydd gwybodaeth](#)



Mae adweithiau biolegol yn cael eu rheoleiddio gan ensymau



[Gwersi dysgu cyfunol](#)



[Trefnydd gwybodaeth](#)



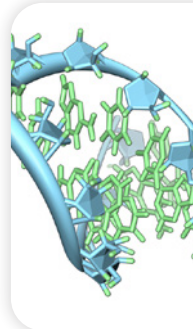
Asidau niwclëig a'u swyddogaethau



[Gwersi dysgu cyfunol](#)



[Trefnydd gwybodaeth](#)



Mae gwybodaeth enynnol yn cael ei chopio a'i throsglwyddo i epilgelloedd



[Gwersi dysgu cyfunol](#)



[Trefnydd gwybodaeth](#)



Gwersi e-sgol – UG



[Moleciwlau biolegol gwrs e-sgol 1](#)



[Moleciwlau biolegol gwrs e-sgol 2](#)



[Organynnau'r gell gwrs e-sgol](#)



[Cell bilenni a chludiant gwrs e-sgol](#)

Amrywiol



Arweiniad i'r arholiad



[Uned 1](#)



Canllaw adolygu (manyleb 2015)



[Unedau 1 a 2](#)



Uned 2



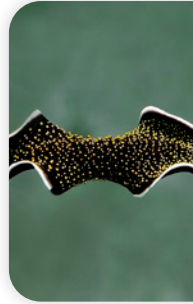
Mae pob organeb yn perthyn i'w gilydd drwy eu hanes esblygiadol



[Gwersi dysgu cyfunol](#)



[Trefnydd gwybodaeth](#)



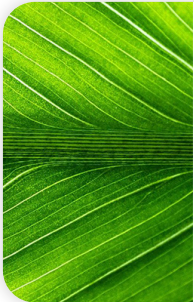
Addasiadau i gyfnewid nwyon mewn anifeiliaid



[Gwersi dysgu cyfunol](#)



[Trefnydd gwybodaeth](#)



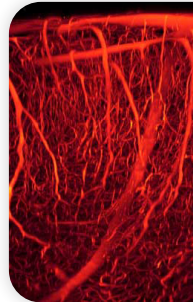
Cyfnewid nwyon mewn planhigion



[Gwersi dysgu cyfunol](#)



[Trefnydd gwybodaeth](#)



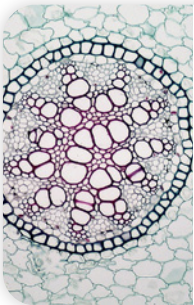
Addasiadau ar gyfer cludiant mewn anifeiliaid



[Gwersi dysgu cyfunol](#)



[Trefnydd gwybodaeth](#)



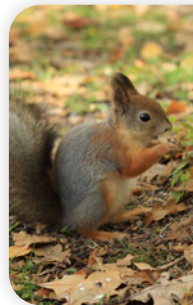
Addasiadau ar gyfer cludiant mewn planhigion



[Gwersi dysgu cyfunol](#)



[Trefnydd gwybodaeth](#)



Addasiadau ar gyfer maethiad



[Gwersi dysgu cyfunol](#)



[Trefnydd gwybodaeth](#)

Amrywiol



Arweiniad i'r arholiad



[Uned 2](#)



Canllaw adolygu (manyleb 2015)



[Unedau 1 a 2](#)



Uned 3



Ffotosynthesis yn defnyddio egni golau i syntheseiddio moleciwlau organig



[Gwersi dysgu cyfunol](#)



[Trefnydd gwybodaeth](#)



[Trefnydd gwybodaeth](#)



Resbiradaeth yn rhyddhau egni cemegol mewn prosesau biolegol



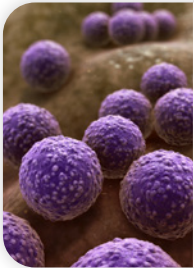
[Gwersi dysgu cyfunol](#)



[Trefnydd gwybodaeth \(aerobig\)](#)



[Trefnydd gwybodaeth \(anaerobig\)](#)



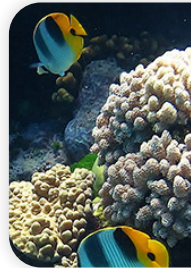
Microbioleg



[Gwersi dysgu cyfunol](#)



[Trefnydd gwybodaeth](#)



Poblogaethau ac ecosystemau



[Gwersi dysgu cyfunol](#)



[Trefnydd gwybodaeth](#)



Effaith ddynol ar yr amgylchedd



[Gwersi dysgu cyfunol](#)



[Trefnydd gwybodaeth \(difodiant a chadwraeth\)](#)



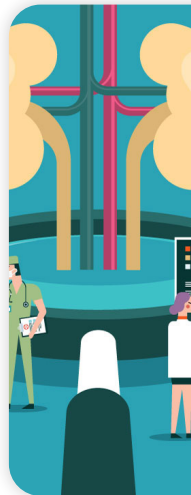
[Trefnydd gwybodaeth \(datgoedwigo a gorbysgota\)](#)



[Trefnydd gwybodaeth \(ffiniau'r blaned\)](#)



[Adnoddau ychwanegol](#)



Homeostasis a'r aren



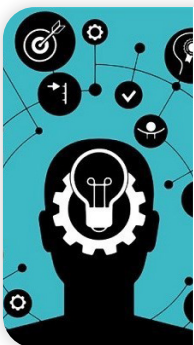
[Gwersi dysgu cyfunol](#)



[Trefnydd gwybodaeth](#)



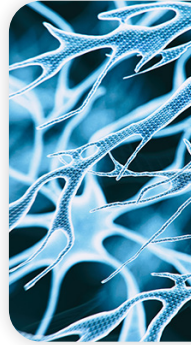
[Trefnydd gwybodaeth](#)



Pwysigrwydd ATP



[Trefnydd gwybodaeth](#)



Y system nerfol



[Gwersi dysgu cyfunol](#)



[Trefnydd gwybodaeth](#)



[Trefnydd gwybodaeth](#)



Gwersi e-sgol – Safon Uwch

- [Sesiwn 1 – gwersi e-sgol](#)
- [Sesiwn 2 – gwersi e-sgol](#)
- [Sesiwn 3 – gwersi e-sgol](#)
- [Sesiwn 4 – gwersi e-sgol](#)

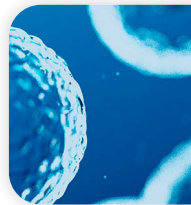
Amrywiol



Arweiniad i'r arholiad



[Uned 3](#)



Canllaw adolygu (manyleb 2015)

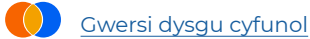


[Uned 3](#)

Uned 4



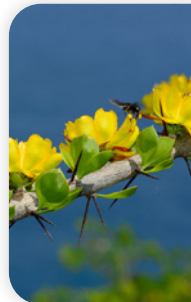
Atgynhedlu rhywiol mewn bodau dynol



[Gwersi dysgu cyfunol](#)



[Trefnydd gwybodaeth](#)



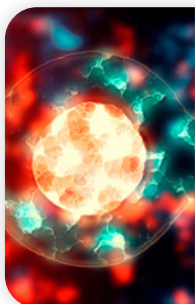
Atgynhedlu rhywiol mewn planhigion



[Gwersi dysgu cyfunol](#)



[Trefnydd gwybodaeth](#)



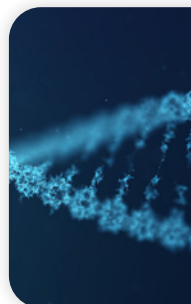
Etifeddiad



[Gwersi dysgu cyfunol](#)



[Trefnydd gwybodaeth](#)



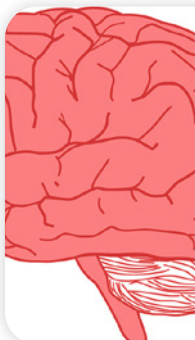
Amrywiad ac esblygiad



[Gwersi dysgu cyfunol](#)



[Trefnydd gwybodaeth](#)



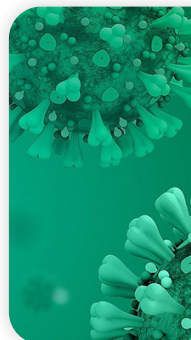
Niwrofiolog ac ymddygiad



[Gwersi dysgu cyfunol](#)



[Adnoddau ychwanegol](#)



Imiwnoleg a chlefydau



[Gwersi dysgu cyfunol](#)



[Adnoddau ychwanegol](#)



[Trefnydd gwybodaeth](#)



Cymhwyso ac atgynhedlu geneteg



[Gwersi dysgu cyfunol](#)



[Trefnydd gwybodaeth](#)



Anatomi cyhyrsgerbydol dynol



[Gwersi dysgu cyfunol](#)



[Trefnydd gwybodaeth](#)



[Adnoddau ychwanegol](#)



Biolog A Lefel - Trefnyddion Gwybodaeth



[Trefnyddion Gwybodaeth](#)

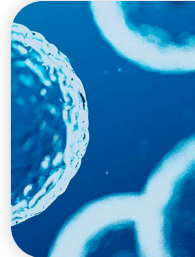
Amrywiol



Arweiniad i'r arholiad



[Uned 4](#)



Canllaw adolygu (manyleb 2015)



[Uned 4](#)



Adnoddau dysgu cyfunol: Uned 1



Uned 1: Lleoliad Busnes

 [Gwersi dysgu cyfunol](#)



Uned 1: Strwythur Busnes

 [Gwersi dysgu cyfunol](#)




Uned 1: Cyllid Busnes

 [Gwersi dysgu cyfunol](#)




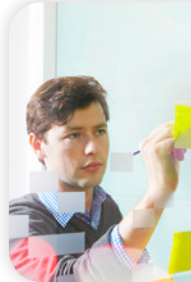
Uned 1: Marchnadoedd

 [Gwersi dysgu cyfunol](#)



Uned 1: Menter

 [Gwersi dysgu cyfunol](#)




Uned 1: Refeniw a Chostau Busnes

 [Gwersi dysgu cyfunol](#)




Uned 1: Cynllunio Busnes

 [Gwersi dysgu cyfunol](#)



Uned 1: Ymchwil marchnata

 [Gwersi dysgu cyfunol](#)



Trefnydd Gwybodaeth UG Busnes Uned 1

 [Trefnydd gwybodaeth](#)



Adnoddau dysgu cyfunol: Uned 2



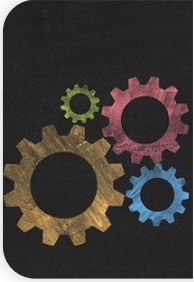
Uned 2: AD

 [Gwersi dysgu cyfunol](#)




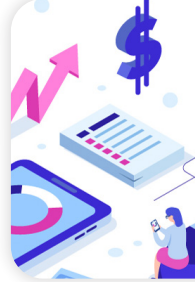
Uned 2: Rheoli Gweithrediadau

 [Gwersi dysgu cyfunol](#)




Uned 2: Marchnata

 [Gwersi dysgu cyfunol](#)



Uned 2: Cyllid

 [Gwersi dysgu cyfunol](#)



Trefnydd Gwybodaeth UG Busnes Uned 2

 [Trefnydd gwybodaeth](#)

Adnoddau dysgu cyfunol: Uned 3



Uned 3: Nodau ac Amcanion

 [Gwersi dysgu cyfunol](#)




Uned 3: Dadansoddiad marchnad

 [Gwersi dysgu cyfunol](#)



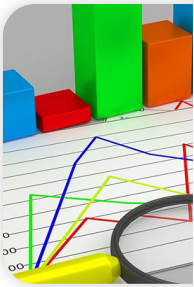
Uned 3: Modelau gwneud penderfyniadau

 [Gwersi dysgu cyfunol](#)



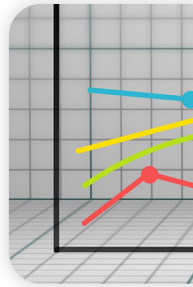
Uned 3: Archebion arbennig

 [Gwersi dysgu cyfunol](#)



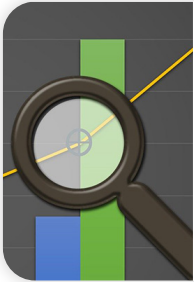
Uned 3: Strategaeth a Gweithrediad

[Gwersi dysgu cyfunol](#)



Uned 3: Dadansoddi data

[Gwersi dysgu cyfunol](#)



Uned 3: Rhagolygu Gwerthiant

[Gwersi dysgu cyfunol](#)



Uned 3: Dadansoddi perfformiad ariannol ac anariannol

[Gwersi dysgu cyfunol](#)



Uned 3: Gwerthuso Buddsoddiad

[Gwersi dysgu cyfunol](#)



Trefnydd Gwybodaeth Lefel A Busnes - Uned 3

[Trefnydd gwybodaeth](#)

Adnoddau dysgu cyfunol: Uned 4



Uned 4: Rheoli newid

[Gwersi dysgu cyfunol](#)



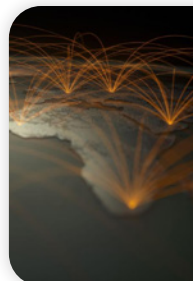
Uned 4: Rheoli risg

[Gwersi dysgu cyfunol](#)



Uned 4: Ffactorau PEST

[Gwersi dysgu cyfunol](#)




Uned 4: Globaleiddio

[Gwersi dysgu cyfunol](#)



Uned 4: Masnach ryngwladol

 [Gwersi dysgu cyfunol](#)



Uned 4: Yr Undeb Ewropeaidd

 [Gwersi dysgu cyfunol](#)



Uned 4: Ffactorau moesegol, cyfreithiol ac amgylcheddol

 [Gwersi dysgu cyfunol](#)




Trefnydd Gwybodaeth TAG UG/ Safon Uwch Busnes

 [Trefnydd gwybodaeth](#)

Amrywiol

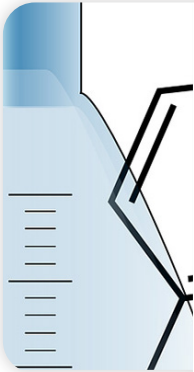


Arweiniad i'r arholiad

 [Unedau 1, 2, 3 a 4](#)



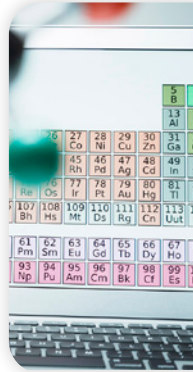
Uned 1



Fformiwlâu a hafaliadau

[Gwersi dysgu cyfunol](#)

[Trefnydd gwybodaeth](#)

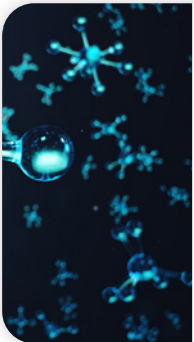


Syniadau sylffaenol ynghylch atomau

[Gwersi dysgu cyfunol](#)

[Trefnydd gwybodaeth \(i\)](#)

[Trefnydd gwybodaeth \(ii\)](#)

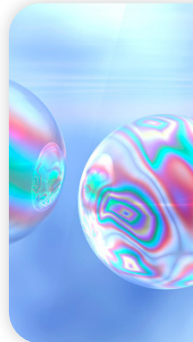


Cyfrifiadau cemegol

[Gwersi dysgu cyfunol](#)

[Trefnydd gwybodaeth \(i\)](#)

[Trefnydd gwybodaeth \(ii\)](#)



Bondio

[Gwersi dysgu cyfunol](#)

[Trefnydd gwybodaeth](#)



Adeileddau solid

[Gwersi dysgu cyfunol](#)

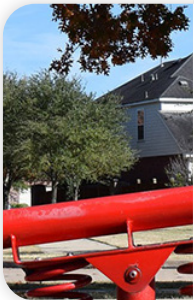
[Trefnydd gwybodaeth](#)



Y tabl cofnodol

[Gwersi dysgu cyfunol](#)

[Trefnydd gwybodaeth](#)



Ecwilibria syml ac adweithiau asid-bas

[Gwersi dysgu cyfunol](#)

[Trefnydd gwybodaeth](#)



Arweiniad i'r arholiad

[Uned 1](#)



Canllaw Adolygu (manyleb 2015)

[Unedau 1 & 2](#)



Uned 2



Thermocemeg

[Gwersi dysgu cyfunol](#)

[Trefnydd gwybodaeth](#)



Cyfraddau adwaith

[Gwersi dysgu cyfunol](#)

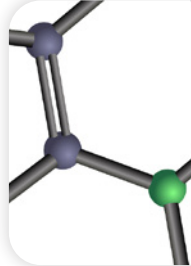
[Trefnydd gwybodaeth](#)



Effaith ehangach cemeg

[Gwersi dysgu cyfunol](#)

[Trefnydd gwybodaeth](#)



Cyfasnsoddion organig

[Gwersi dysgu cyfunol](#)

[Trefnydd gwybodaeth](#)



Hydrocarbonau

[Gwersi dysgu cyfunol](#)

[Trefnydd gwybodaeth](#)



Halogenalcanau

[Gwersi dysgu cyfunol](#)

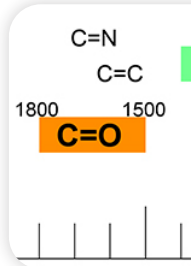
[Trefnydd gwybodaeth](#)



Alcoholau ac asidau carbocsilig

[Gwersi dysgu cyfunol](#)

[Trefnydd gwybodaeth](#)



Defnyddio offer i ddadansoddi

[Gwersi dysgu cyfunol](#)

[Trefnydd gwybodaeth](#)



Arweiniad i'r Arholiad

[Uned 2](#)



Canllaw Adolygu (manyleb 2015)

[Unedau 1 & 2](#)



Uned 3



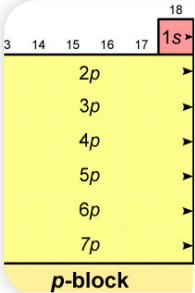
Rhydocs a photensial electrood safono

- [Gwersi dysgu cyfunol](#)
- [Trefnydd gwybodaeth](#)



Adweithiau rhydocs

- [Gwersi dysgu cyfunol](#)
- [Trefnydd gwybodaeth](#)



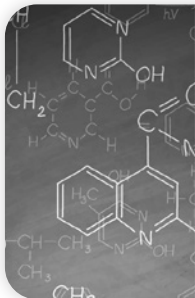
Cemeg y bloc p

- [Gwersi dysgu cyfunol](#)
- [Trefnydd gwybodaeth](#)



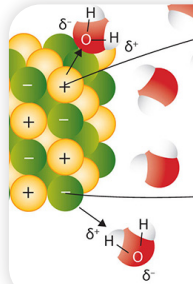
Metalau trosiannol

- [Gwersi dysgu cyfunol](#)
- [Trefnydd gwybodaeth](#)



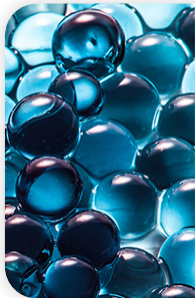
Cinetig gemego

- [Gwersi dysgu cyfunol](#)
- [Trefnydd gwybodaeth](#)



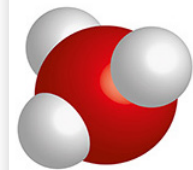
Newidiadau enthalpi ar gyfer solidau a hydoddiant

- [Gwersi dysgu cyfunol](#)
- [Trefnydd gwybodaeth](#)



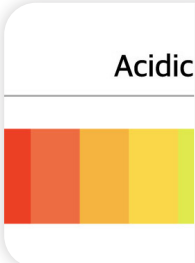
Entropi a dichinoldeb adweithiau

- [Gwersi dysgu cyfunol](#)
- [Trefnydd gwybodaeth](#)



Cysonion ecwilibriwm

- [Gwersi dysgu cyfunol](#)
- [Trefnydd gwybodaeth](#)



Acidic

Ecwilibria asid-bas

- [Gwersi dysgu cyfunol](#)
- [Trefnydd gwybodaeth](#)



Arweiniad i'r Arholiad

- [Uned 3](#)



Canllaw Adolygu (manyleb 2015)

- [Uned 3](#)



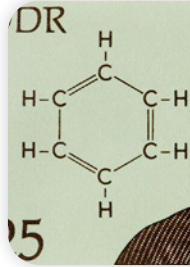
Uned 4



Stereoisomereidd

[Gwersi dysgu cyfunol](#)

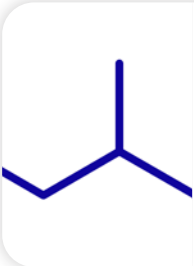
[Trefnydd gwybodaeth](#)



Aromatigedd

[Gwersi dysgu cyfunol](#)

[Trefnydd gwybodaeth](#)



Alcoholau a ffenolau

[Gwersi dysgu cyfunol](#)

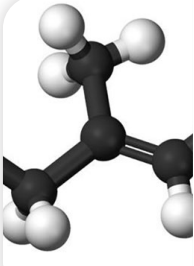
[Trefnydd gwybodaeth](#)



Aldehydau a chetonau

[Gwersi dysgu cyfunol](#)

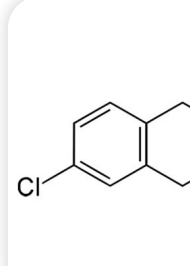
[Trefnydd gwybodaeth](#)



Asidau carbocsilig a'u deilliadau

[Gwersi dysgu cyfunol](#)

[Trefnydd gwybodaeth](#)



Aminau

[Gwersi dysgu cyfunol](#)

[Trefnydd gwybodaeth](#)



Asidau amino, peptidau a phroteinau

[Gwersi dysgu cyfunol](#)

[Trefnydd gwybodaeth](#)



Synthesis organig a dadansoddi

[Gwersi dysgu cyfunol](#)

[Trefnydd gwybodaeth](#)



Arweiniad i'r Arholiad

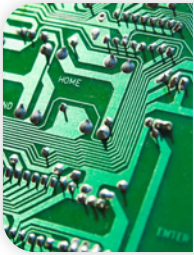
[Uned 4](#)



Canllaw Adolygu (manyleb 2015)

[Uned 4](#)

Adnoddau Uned 1



Caledwedd a chyfathrebu:
Saerniaeth gyfrifiadurol gyfoes

Hwb® [Rhestr chwarae Hwb](#)



Caledwedd a chyfathrebu:
dyfeisiau mewnbynnu, allbynnu
a storio cyfoes

Hwb® [Rhestr chwarae Hwb](#)



Caledwedd a chyfathrebu:
Rhwydweithiau

Hwb® [Rhestr chwarae Hwb](#)



Egwyddorion rhaglennu

Hwb® [Rhestr chwarae Hwb](#)



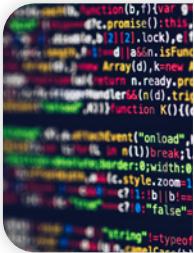
Dadansoddi systemau

Hwb® [Rhestr chwarae Hwb](#)



Peirianeg meddalwedd

Hwb® [Rhestr chwarae Hwb](#)



Llunio rhaglen: crynoyddion,
dehonglwyr, a chydosyddion

Hwb® [Rhestr chwarae Hwb](#)



Yr angen am fathau gwahanol
o systemau meddalwedd a'u
prïodoleddau

Hwb® [Rhestr chwarae Hwb](#)



Rhaglennu ymarferol: rhestr
chwarae 1

Hwb® [Rhestr chwarae Hwb](#)



Rhaglennu ymarferol: rhestr
chwarae 2

Hwb® [Rhestr chwarae Hwb](#)



Diogelwch data a phrosesau
cyfanrwydd

Hwb® [Rhestr chwarae Hwb](#)



Materion economaidd, moesol,
moesegol a diwylliannol yn
ymwneud â chyfrifiadureg

Hwb® [Rhestr chwarae Hwb](#)



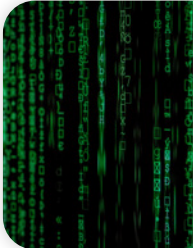
Gweithrediadau rhesymegol

Hwb® [Rhestr chwarae Hwb](#)



Trawsyrru data

Hwb® [Rhestr chwarae Hwb](#)



Cynrychioli data a mathau data: storio rhifau a nodau yn y system ddeuaidd

Hwb® [Rhestr chwarae Hwb](#)



Cynrychioli data a mathau data: cyfanrifau negatif a phositif yn y system ddeuaidd

Hwb® [Rhestr chwarae Hwb](#)



Strwythurau data

Hwb® [Rhestr chwarae Hwb](#)



Trefniadaeth data 1

Hwb® [Rhestr chwarae Hwb](#)



Trefniadaeth data 2

Hwb® [Rhestr chwarae Hwb](#)



Systemau cronfa ddata

Hwb® [Rhestr chwarae Hwb](#)



Y system weithredu

Hwb® [Rhestr chwarae Hwb](#)



Algorithmau a rhaglenni

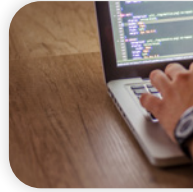
Hwb® [Rhestr chwarae Hwb](#)

Adnoddau Uned 3



Strwythur data

Hwb® [Rhestr chwarae Hwb](#)



Gweithrediadau rhesymegol

Hwb® [Rhestr chwarae Hwb](#)



Algorithmau a rhaglenni: dychweliad, profi a chymhlethdod

Hwb® [Rhestr chwarae Hwb](#)



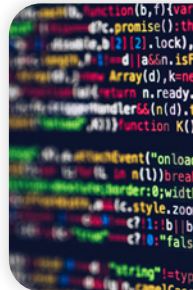
Algorithmau a rhaglenni (trefnu a chwilio)

Hwb® [Rhestr chwarae Hwb](#)



Algorithmau a rhaglenni: dilysu a gwireddu, gweithrediadau rhesymegol, croesiad a chywasgu

Hwb® [Rhestr chwarae Hwb](#)



Egwyddorion rhaglennu

Hwb® [Rhestr chwarae Hwb](#)



Dadansoddi systemau

Hwb® [Rhestr chwarae Hwb](#)



Dylunio'r system

Hwb® [Rhestr chwarae Hwb](#)



Peirianeg meddalwedd

Hwb® [Rhestr chwarae Hwb](#)



Llunio rhaglenni

Hwb® [Rhestr chwarae Hwb](#)



Materion economaidd, moesol, moesegol a diwylliannol

Hwb® [Rhestr chwarae Hwb](#)

Trefnyddion gwybodaeth



Trefnyddion gwybodaeth

✓ [Uned 1](#)



Trefnyddion gwybodaeth

✓ [Uned 2](#)



Trefnyddion gwybodaeth

✓ [Uned 3](#)



Trefnyddion gwybodaeth

✓ [Uned 4](#)

Amrywiol



Arweiniad i'r arholiad

✓ [Uned 1, 2, 3 a 4](#)



Adolygiad Arholiad Ar-lein (AAA)

✓ [Adolygiad Arholiad Ar-lein \(Nid yw hwn ar gael yn y Gymraeg ar hyn o bryd\)](#)



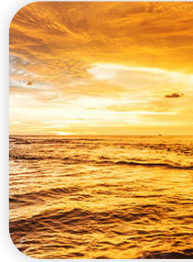
Adnoddau dysgu cyfunol



Uned 1 Tirweddau Rhewlifiedig



[Gwersi dysgu cyfunol](#)



Uned 1 Tirweddau arfordirol



[Gwersi dysgu cyfunol](#)



Uned 2 Lleoedd newidiol



[Gwersi dysgu cyfunol](#)



Uned 2 Ymchwiliad gwaith maes mewn daeryddiaeth dynol a ffisegol



[Gwersi dysgu cyfunol](#)



Uned 3 Sialensau'r 2lain ganrif



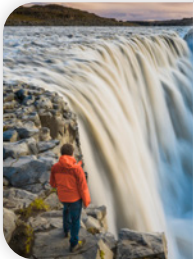
[Gwersi dysgu cyfunol](#)



Uned 3 Llywodraethiant Byd-eang



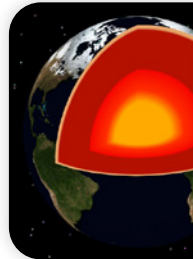
[Gwersi dysgu cyfunol](#)



Uned 3 Cylchredau dŵr a charbon



[Gwersi dysgu cyfunol](#)



Uned 4 Peryglon tectonig



[Gwersi dysgu cyfunol](#)



Uned 4 Tywydd a hinsawdd



[Gwersi dysgu cyfunol](#)



Uned 4 China



[Gwersi dysgu cyfunol](#)

Trefnyddion gwybodaeth



Cysyniad 1: Achosiaeth



[Trefnydd gwybodaeth](#)



Cysyniad 2: Ecwilibriwm



[Trefnydd gwybodaeth](#)



Trefnyddion gwybodaeth



Cysyniad 3: Adborth

 [Trefnydd gwybodaeth](#)



Cysyniad 4: Globaleiddio

 [Trefnydd gwybodaeth](#)



Cysyniad 5: Hunaniaeth

 [Trefnydd gwybodaeth](#)



Cysyniad 6: Anghydraddoldeb

 [Trefnydd gwybodaeth](#)



Cysyniad 7: Cyd-ddibyniaeth

 [Trefnydd gwybodaeth](#)



Cysyniad 8: Lliniaru ac addasu

 [Trefnydd gwybodaeth](#)



Cysyniad 9: Cynrychioliad

 [Trefnydd gwybodaeth](#)



Cysyniad 10: Gwydnwch

 [Trefnydd gwybodaeth](#)



Cysyniad 11: Risg

 [Trefnydd gwybodaeth](#)



Cysyniad 12: Cynladwyedd

 [Trefnydd gwybodaeth](#)



Cysyniad 13: Systemau

 [Trefnydd gwybodaeth](#)

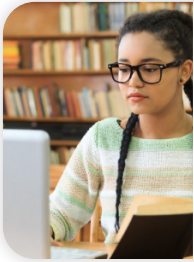


Cysyniad 14: Trothwyon

 [Trefnydd gwybodaeth](#)



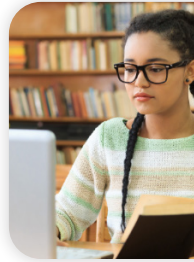
Amrywiol



Arweiniad i'r arholiad



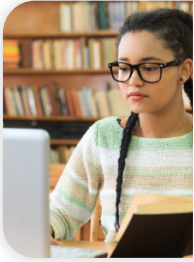
[Uned 1](#)



Arweiniad i'r arholiad



[Uned 2](#)



Arweiniad i'r arholiad



[Uned 3](#)



Arweiniad i'r arholiad



[Uned 4](#)



Adnoddau dysgu cyfunol



Uned 3.1.1: Diwylliant, cymdeithas Cymru a'r economi c.1240-1415

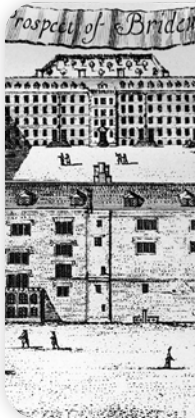
[Gwers dysgu cyfunol](#)



Uned 3.1.2: Llywodraethiant Cymru c.1240-1415

[Gwers dysgu cyfunol](#)

[Trefnydd gwybodaeth](#)



Uned 3.2.1: Maint a chyflymder y newid wrth drin tldi a chryfder yng Nghymru a Lloegr c.1485-1603

[Gwers dysgu cyfunol](#)

[Trefnydd gwybodaeth](#)



Uned 3.2.2: Bygythiadau, protest a gwrthryfel yng Nghymru a Lloegr, tua 1485-1603

[Gwers dysgu cyfunol](#)

[Trefnydd gwybodaeth](#)



Uned 3.3.1: Newid crefyddol a'i effaith ar Ewrop c.1500-1600

[Gwers dysgu cyfunol](#)



Uned 3.3.2: Archwilio a darganfod c.1500-1600

[Gwers dysgu cyfunol](#)

[Trefnydd gwybodaeth](#)



Uned 3.4.1: Newid mewn gwleidyddiaeth a llywodraethiant

[Gwers dysgu cyfunol](#)

[Trefnydd gwybodaeth](#)



Uned 3.4.2: Gwleidyddiaeth a'r llywodraeth yn Ffrainc c.1715-1815

[Gwers dysgu cyfunol](#)



Adnoddau dysgu cyfunol



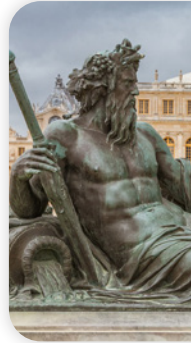
Uned 3.4.2: Newid agweddau a syniadau yng Nghymru a Lloegr, tua 1603–1715



[Gwers dysgu cyfunol](#)



[Trefnydd gwybodaeth](#)



Uned 3.5.1: Cymdeithas ac economi Ffrainc c.1715–1815



[Gwers dysgu cyfunol](#)



[Trefnydd gwybodaeth](#)



Uned 3.6.1 Diwygio seneddol yng Nghymru a Lloegr c.1780–1885



[Gwers dysgu cyfunol](#)



[Trefnydd gwybodaeth](#)



Uned 3.6.2: Protestiadau'r bobl yng Nghymru a Lloegr tua 1780–1885



[Gwers dysgu cyfunol](#)



Uned 3.7.1: Tlodi a diweithdra yng Nghymru a Lloegr c.1890–1990



[Gwers dysgu cyfunol](#)



[Trefnydd gwybodaeth](#)



Uned 3.7.2: Newid mewn cymdeithas yng Nghymru a Lloegr tua 1890–1990



[Gwers dysgu cyfunol](#)



Uned 3.8.1: Brwydro dros hawliau sifil yn yr Unol Daleithiau tua 1890–1990



[Gwers dysgu cyfunol](#)



Uned 3.8.2: Ffurio Pŵer Mawr, tua 1890–1990



[Gwers dysgu cyfunol](#)



[Trefnydd gwybodaeth](#)



Uned 3.9.1: Newid arweinyddiaeth a chyfundrefnau yn yr Almaen tua 1871–1989



[Gwers dysgu cyfunol](#)



Uned 3.9.2: Bywydau pobl yr Almaen, c.1871–1989



[Gwers dysgu cyfunol](#)



Adnoddau dysgu cyfunol



Uned 3.10.1: Arweinyddiaeth a chyfundrefnau yn Rwsia c.1881–1989



[Gwers dysgu cyfunol](#)



[Trefnydd gwybodaeth](#)



Uned 3.10.2: Bywydau pobl Rwsia c.1881–1989



[Gwers dysgu cyfunol](#)

Trefnyddion gwybodaeth



Uned 3



[Trefnydd gwybodaeth](#)

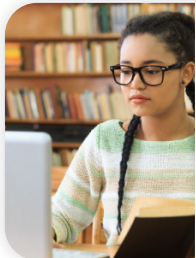


Uned 4



[Trefnydd gwybodaeth](#)

Amrywiol



Arweiniad i'r arholiad



[Uned 1, 2, 3 a 4](#)

UG Uned 1: Mathemateg Bur A

2.1.1 Prawf



Hwb® [Rhestr chwarae: prawf](#)

2.1.2 Algebra a Ffwythiannau



Hwb® [Rhestr chwarae: Cwblhau'r sgwâr](#)



Hwb® [Rhestr chwarae: Theorem ffactor](#)



Hwb® [Rhestr chwarae: Indecsau](#)



Hwb® [Rhestr chwarae: Anhafaleddau](#)



Hwb® [Rhestr chwarae: Gwahanolyn ar gyfer swyddogaeth gwadratig](#)



Hwb® [Rhestr chwarae: Hafaliadau cydamserol](#)



Hwb® [Rhestr chwarae: Syrdiau](#)



Hwb® [Rhestr chwarae: Trawsfurfiadau graffiau](#)

2.1.3 Geometreg gyfesurynnol ym mhlân (x, y)



Hwb® [Rhestr chwarae: Geometreg llinellau syth](#)



Hwb® [Rhestr chwarae: Geometreg cylchoedd](#)

2.1.4 Dilyniannau a Chyfresi –Theorem Binomial



Hwb® [Rhestr chwarae: Theorem binomial](#)

2.1.5 Trigonometreg



Hwb® [Rhestr chwarae: Trigonometreg](#)

2.1.6 Ffwythiannau esbonyddol a logarithmau



Hwb® [Rhestr chwarae 1: Modelu esbonyddol](#)



Hwb® [Rhestr chwarae 2: Modelu esbonyddol](#)

2.1.7 Differu



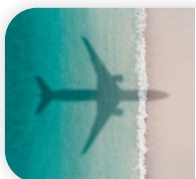
Hwb® [Rhestr chwarae: Differu](#)

2.1.8 Integru



Hwb® [Rhestr chwarae: Integru](#)

2.1.9 Fectorau



Hwb® [Rhestr chwarae: Fectorau](#)

UG Uned 2: Mathemateg Gymhwysol A - Ystadegaeth

2.2.1 Samplu ystadegol



Hwb® [Rhestr chwarae: Samplu ystadegol](#)

2.2.2 Cyflwyno a dehongli data



Hwb® [Rhestr chwarae 1: Cyflwyno a dehongli data](#)



Hwb® [Rhestr chwarae 2: Cyflwyno a dehongli data](#)

2.2.3 Tebygolrwydd



Hwb® [Rhestr chwarae: Tebygolrwydd](#)

2.2.4 Dosraniadau ystadegol



Hwb® [Rhestr chwarae: Y dosraniad binomaidd](#)



Hwb® [Rhestr chwarae: Y dosraniad Poisson ac y dosraniad unffurf arwahanol](#)

2.2.5 Profi rhagdybiaethau ystadegol



Hwb® [Rhestr chwarae: Profi rhagdybiaethau ystadegol](#)

UG Uned 2: Mathemateg Gymhwysol A - Mecaneg

2.2.6 Meintiau ac unedau mewn mecaneg



Hwb® [Rhestr chwarae: Mesuriadau ac unedau mewn mecaneg](#)

2.2.7 Cinemateg



Hwb® [Rhestr chwarae: Hafaliadau mudiant](#)



Hwb® [Rhestr chwarae: Graffiau cyflymder-amser](#)



Hwb® [Rhestr chwarae: Graffiau dadleoliad-amser](#)



Hwb® [Rhestr chwarae: Defnyddio calcwlws mewn cinemateg](#)

2.2.8 Grymoedd a deddfau Newton



Hwb® [Rhestr chwarae: Grymoedd a deddfau Newton](#)



Hwb® [Rhestr chwarae: Grymoedd - lifftiau](#)



Hwb® [Rhestr chwarae: Grymoedd - gwrthrychau cysylltiedig](#)

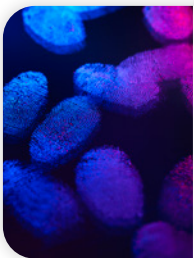
2.2.9 Fectorau



Hwb® [Rhestr chwarae: Fectorau](#)

U2 Uned 3: Mathemateg Bur B

2.3.1 Prawf



Hwb® [Rhestr chwarae: Prawf drwy wrthddywediad](#)

[Trefnydd gwybodaeth: Profi](#)

2.3.2 Algebra a ffwythiannau



Hwb® [Rhestr chwarae: Algebra a ffwythiannau](#)

[Trefnydd gwybodaeth: Algebra a ffwythiannau A](#)

[Trefnydd gwybodaeth: Algebra a ffwythiannau B](#)



Hwb® [Rhestr chwarae: Ffwythiannau gwrthdro](#)



Hwb® [Rhestr chwarae: Ffracsiynau rhannol](#)



Hwb® [Rhestr chwarae: Y ffwythiant modiwlws](#)



Hwb® [Rhestr chwarae: Trawsfurfiadau](#)

2.3.3 Geometreg gyfesurynnol ym mlân (x, y)



Hwb® [Rhestr chwarae: Geometreg gyfesurynnol ym mlân \$\(x, y\)\$](#)

[Trefnydd gwybodaeth: Geometreg gyfesurynno](#)

2.3.4 Dilyniannau a chyfresi



Hwb® [Rhestr chwarae: Dilyniannau a chyfresi rhifyddol](#)



Hwb® [Rhestr chwarae: Theorem binomial - ehangiad binomaidd](#)



Hwb® [Rhestr chwarae: Dilyniannau a chyfresi geometrig](#)



[Trefnydd gwybodaeth: Dilyniannau a chyfresi](#)

2.3.5 Trigonometreg



Hwb® [Rhestr chwarae: Radianau, arcau, sectorau a segmentau](#)



Hwb® [Rhestr chwarae: Brasamcanion onglau bach](#)



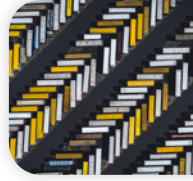
Hwb® [Rhestr chwarae: Defnyddio union werthoedd sin, cos a tan](#)



Hwb® [Rhestr chwarae: Ffwythiannau trigonometrig cilyddol a gwrthdro](#)



Hwb® [Rhestr chwarae: Unfathiannau cosec, sec a cot](#)



Hwb® [Rhestr chwarae: Fformiwlâu ongl gyfansawdd ac ongl ddwbl](#)



Hwb® [Rhestr chwarae: Profion gan ddefnyddio ffwythiannau ac unfathiannau trigonometrig](#)



Hwb® [Rhestr chwarae: Y ffurf harmonig](#)



✓ [Trefnydd gwybodaeth: Trigonometreg](#)

2.3.6 Differu



Hwb® [Rhestr chwarae: Rheolau'r gadwyn, y lluoswm a'r gyfran](#)



Hwb® [Rhestr chwarae: Ceugrymedd a phwyntiau ffurfdro](#)



Hwb® [Rhestr chwarae: Differu ymhlyg](#)

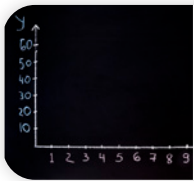


Hwb® [Rhestr chwarae: Differiadau parametrig](#)

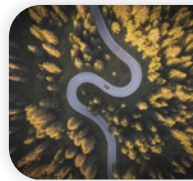


✓ [Trefnydd gwybodaeth: Differu](#)

2.3.7 Integru



Hwb® [Rhestr chwarae: Integru ffwythiannau allweddol](#)



Hwb® [Rhestr chwarae: Darganfod yr arwynebedd rhwng dau gromlin](#)



Hwb® [Rhestr chwarae: Integru fel terfan swm](#)



Hwb® [Rhestr chwarae: Integru drwy amnewid](#)



Hwb® [Rhestr chwarae: Inegru fesul rhan](#)



Hwb® [Rhestr chwarae: Inegru gan ddefnyddio ffracsiynau rhannol](#)



Hwb® [Rhestr chwarae: Gwerthuso hafaliadau differol trefn un gan ddefnyddio integru](#)



[Trefnydd gwybodaeth: Integru](#)

2.3.8 Dulliau rhifiadol



[Trefnydd gwybodaeth: Dulliau rhifiadol](#)

U2 Uned 4: Mathemateg Gymhwysol B - Ystadegaeth

2.4.1 Tebygolrwydd



Hwb® [Rhestr chwarae: Tebygolrwydd amodol](#)

2.4.2 Dosraniadau ystadegol



Hwb® [Rhestr chwarae: Y dosraniad normal](#)



Hwb® [Rhestr chwarae: Y dosraniad unfurf di-dor](#)



- [Trefnydd gwybodaeth: Dosraniadau ystadegol 1](#)
- [Trefnydd gwybodaeth: Dosraniadau ystadegol 2](#)

2.4.3 Profi rhagdybiaethau ystadegol



Hwb® [Rhestr chwarae: Profi rhagdybiaethau ystadegol – dosraniad normal](#)



Hwb® [Rhestr chwarae: Profi rhagdybiaethau ystadegol – cyfernodau cydberthyniad](#)



 [Trefnydd gwybodaeth: Profi rhagdybiaethau](#)

U2 Uned 4: Mathemateg Gymhwysol B – Hafaliadau differol a mecaneg

2.4.4 Trigonometreg



Hwb® [Rhestr chwarae: Trigonometreg](#)

2.4.5 Differu



Hwb® [Rhestr chwarae: Differu – Llunio hafaliadau differol syml mewn cyd-destun](#)



 [Trefnydd gwybodaeth: Differiad](#)

2.4.6 Integru



Hwb® [Rhestr chwarae: Integru – Darganfod a dehongli atebion mewn cyd-destun](#)



 [Trefnydd gwybodaeth: Integru](#)

2.4.8 Cinemateg



Hwb® [Rhestr chwarae: Cinemateg](#)

 [Trefnydd gwybodaeth: Cinemateg](#)

2.4.9 Grymoedd a deddfau Newton

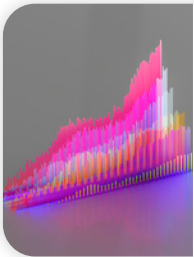


Hwb® [Rhestr chwarae: Grymoedd a deddfau Newton](#)



[Trefnydd gwybodaeth: Grymoedd a deddfau Newton](#)

2.4.9 Momentau



Hwb® [Rhestr chwarae: Momentau](#)



[Trefnydd gwybodaeth: Momentau](#)

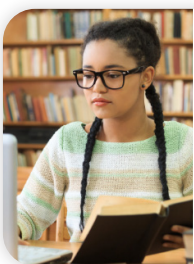
2.4.10 Fectorau



Hwb® [Rhestr chwarae: Fectorau](#)

Ymarfer arholiad

Arweiniad i'r arholiad

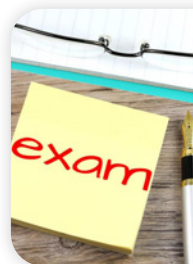


Arweiniad i'r arholiad: Lefel A Mathemateg



[Uned 1, 2, 3 a 4](#)

Adolygiad arholiad ar-lein (AAA)



Adolygiad arholiad ar-lein



[Adolygiad Arholiad Ar-lein](#)



Unedau 1-4

Uned 1



Ffiseg Sylfaenol



[Gwersi dysgu cyfunol](#)



[Trefnydd gwybodaeth](#)



Cinemateg



[Gwersi dysgu cyfunol](#)



[Trefnydd gwybodaeth](#)



Dynameg



[Gwersi dysgu cyfunol](#)



[Trefnydd gwybodaeth](#)



Cysyniadau egni



[Gwersi dysgu cyfunol](#)



[Trefnydd gwybodaeth](#)



Solidau dan ddiriant



[Gwersi dysgu cyfunol](#)



[Trefnydd gwybodaeth](#)



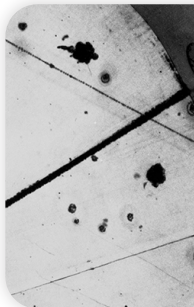
Defnyddio pelydriad i ymchwilio i sêr



[Gwersi dysgu cyfunol](#)



[Trefnydd gwybodaeth](#)



Gronynnau ac adeiledd niwclear



[Gwersi dysgu cyfunol](#)



[Trefnydd gwybodaeth](#)

Ymarfer Arholiad

Arweiniad i'r arholiad



Arweiniad i'r arholiad



[Uned 1](#)

Canllaw Adolygu



Canllaw Adolygu (manyleb 2015)

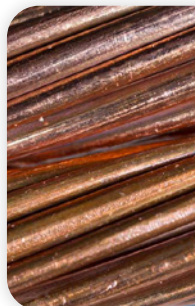


[Unedau 1 a 2](#)



Unedau 1-4

Uned 2



Dargludo trydan



[Gwersi dysgu cyfunol](#)



[Trefnydd gwybodaeth](#)



Gwrthiant Ffiseg



[Gwersi dysgu cyfunol](#)



[Trefnydd gwybodaeth](#)



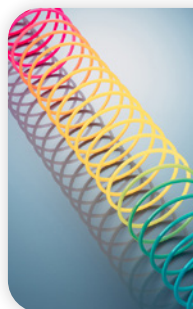
Cylchredau C.U.



[Gwersi dysgu cyfunol](#)



[Trefnydd gwybodaeth](#)



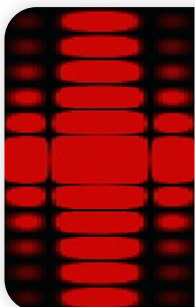
Natur Tonnau



[Gwersi dysgu cyfunol](#)



[Trefnydd gwybodaeth](#)



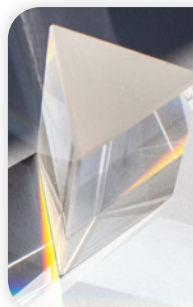
Priodweddau Tonnau



[Gwersi dysgu cyfunol](#)



[Trefnydd gwybodaeth](#)



Plygiant Golau



[Gwersi dysgu cyfunol](#)



[Trefnydd gwybodaeth](#)



Ffotonau



[Gwersi dysgu cyfunol](#)



[Trefnydd gwybodaeth](#)



Laserau



[Gwersi dysgu cyfunol](#)



[Trefnydd gwybodaeth](#)

Ymarfer Arholiad

Arweiniad i'r Arholiad



Arweiniad i'r Arholiad



[Uned 2](#)

Canllaw Adolygu



Canllaw Adolygu (manyleb 2015)



[Unedau 1 a 2](#)



Unedau 1-4

Uned 3



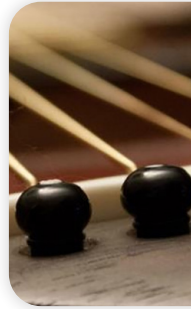
Mudiant Cylchol



[Gwersi dysgu cyfunol](#)



[Trefnydd gwybodaeth](#)



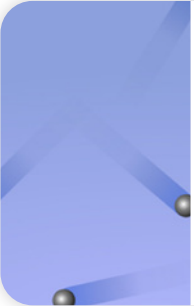
Dirgryniadau



[Gwersi dysgu cyfunol](#)



[Trefnydd gwybodaeth](#)



Damcaniaeth ginetig



[Gwersi dysgu cyfunol](#)



[Trefnydd gwybodaeth](#)



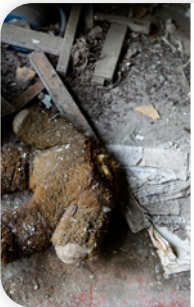
Ffiseg thermol



[Gwersi dysgu cyfunol](#)



[Trefnydd gwybodaeth](#)



Dadfeiliad Niwclear



[Gwersi dysgu cyfunol](#)



[Trefnydd gwybodaeth](#)



Egni Niwclear



[Gwersi dysgu cyfunol](#)



[Trefnydd gwybodaeth](#)

Ymarfer Arholiad

Arweiniad i'r Arholiad



Arweiniad i'r Arholiad



[Uned 3](#)

Canllaw Adolygu



Canllaw Adolygu (manyleb 2015)

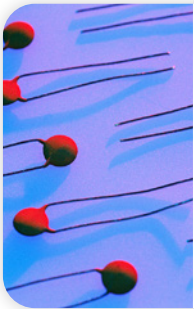


[Uned 3](#)



Unedau 1-4

Uned 4



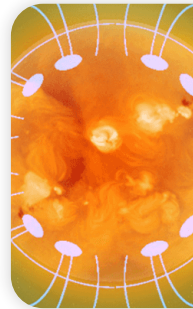
Cynhwysiant



[Gwersi dysgu cyfunol](#)



[Trefnydd gwybodaeth](#)



Meysydd grym electrostatig a meysydd disgyrchiant



[Gwersi dysgu cyfunol](#)



[Trefnydd gwybodaeth](#)



Orbitau a'r bydysawd ehangach



[Gwersi dysgu cyfunol](#)



[Trefnydd gwybodaeth](#)



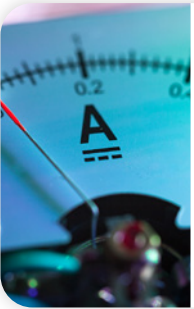
Meysydd Magnetig



[Gwersi dysgu cyfunol](#)



[Trefnydd gwybodaeth](#)



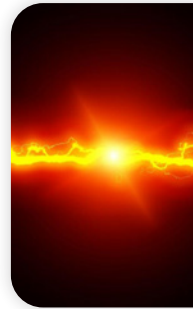
Anwythiad electromagnetig



[Gwersi dysgu cyfunol](#)



[Trefnydd gwybodaeth](#)



Cerrynt eiledol



[Gwersi dysgu cyfunol](#)



[Trefnydd gwybodaeth](#)



Ffiseg Feddygol



[Gwersi dysgu cyfunol](#)



[Trefnydd gwybodaeth](#)



Ffiseg chwaraeon



[Gwersi dysgu cyfunol](#)



[Trefnydd gwybodaeth](#)



Egni a'r amgylchedd



[Gwersi dysgu cyfunol](#)



[Trefnydd gwybodaeth](#)



Ymarfer Arholiad

Arweiniad i'r Arholiad



Arweiniad i'r Arholiad



[Uned 4](#)

Canllaw Adolygu



Canllaw Adolygu (manyleb 2015)



[Uned 4](#)



Gwersi E-sgol



[Sesiwn 1 - gwersi E-sgol](#)



[Sesiwn 2 - gwersi E-sgol](#)



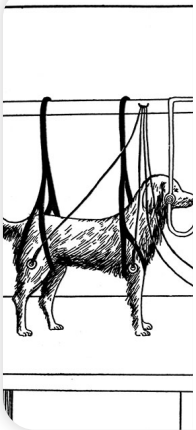
[Sesiwn 3 - gwersi E-sgol](#)



[Sesiwn 4 - gwersi E-sgol](#)



Adnoddau dysgu cyfunol



Ymagweddau: Ymddygiadol

- [Gwersi dysgu cyfunol](#)
- [Trefnydd gwybodaeth 1](#)
- [Trefnydd gwybodaeth 2](#)
- [Trefnydd gwybodaeth 3](#)



Ymagweddau: Gwybyddol

- [Gwersi dysgu cyfunol](#)
- [Trefnydd gwybodaeth 1](#)
- [Trefnydd gwybodaeth 2](#)



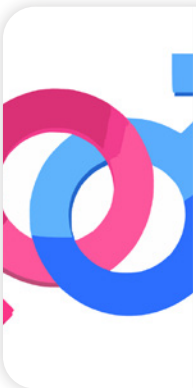
Ymagweddau: Positif

- [Gwersi dysgu cyfunol](#)
- [Trefnydd gwybodaeth](#)



Ymagweddau: Seicodynamig

- [Gwersi dysgu cyfunol](#)
- [Trefnydd gwybodaeth](#)



Ymagweddau: Biolegol

- [Gwersi dysgu cyfunol](#)



Ymddygiadau: Ymddygiadau caethiwus

- [Gwersi dysgu cyfunol](#)



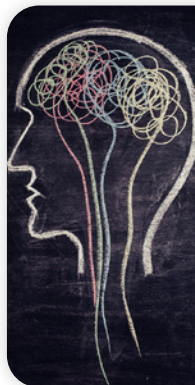
Ymddygiadau: Straen

- [Gwersi dysgu cyfunol](#)




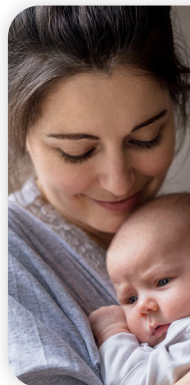
Ymddygiadau: Ymddygiadau troseiddol

- [Gwersi dysgu cyfunol](#)



Ymddygiadau: Sgitsoffrenia

 [Gwersi dysgu cyfunol](#)




Dadleuon Cyfoes: Y fam fel prif ofalwr baban

 [Gwersi dysgu cyfunol](#)



Dadleuon Cyfoes: Pa mor berthnasol yw seicoleg bositif yng nghymdeithas heddiw

 [Gwersi dysgu cyfunol](#)



Dadleuon Cyfoes: Defnyddio technegau cyflyru i reoli ymddygiad plant

 [Gwersi dysgu cyfunol](#)




Dadleuon Cyfoes: Dibynadwyedd tystiolaeth llygad-dyst (gan gynnwys plant)

 [Gwersi dysgu cyfunol](#)




Dadleuon cyfoes: Moeseg niwrowyddoniaeth

 [Gwersi dysgu cyfunol](#)




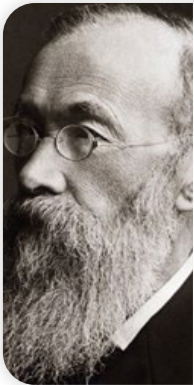
Dadleuon: Anifeiliaid nad ydynt yn ddynol

 [Gwersi dysgu cyfunol](#)




Dadleuon: Costau moesegol cynnal ymchwil

 [Gwersi dysgu cyfunol](#)



Materion dadleuol: Rhywiaeth

 [Gwersi dysgu cyfunol](#)



Materion dadleuol: Statws gwyddonol

 [Gwersi dysgu cyfunol](#)




Materion dadleuol: Tuedd ddiwylliannol

 [Gwersi dysgu cyfunol](#)




Dulliau Ymchwil: Ystadegau Casgliadol

 [Gwersi dysgu cyfunol](#)

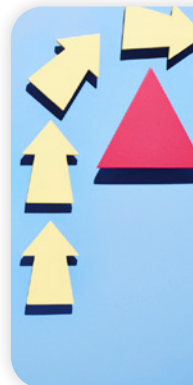
 [Trefnydd gwybodaeth](#)




Dulliau Ymchwil: Seicoleg Datblygiadol – Kohlberg

 [Gwersi dysgu cyfunol](#)

 [Trefnydd gwybodaeth](#)



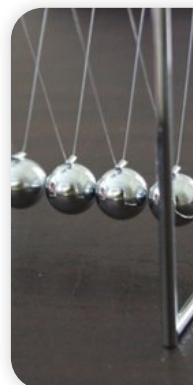
Dulliau Ymchwil: Cyfranogwyr

 [Gwersi dysgu cyfunol](#)




Dulliau Ymchwil: Cynllun arbrofol

 [Gwersi dysgu cyfunol](#)



Dulliau Ymchwil: Penderfynu ar gwestiwn ymchwil

 [Gwersi dysgu cyfunol](#)

 [Trefnydd gwybodaeth](#)



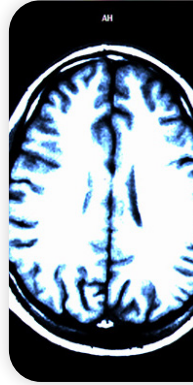
Dulliau Ymchwil: Moeseg



[Gwersi dysgu cyfunol](#)



[Trefnydd gwybodaeth](#)



Dulliau Ymchwil: Methodolegau



[Gwersi dysgu cyfunol](#)



[Trefnydd gwybodaeth 1](#)



[Trefnydd gwybodaeth 2](#)



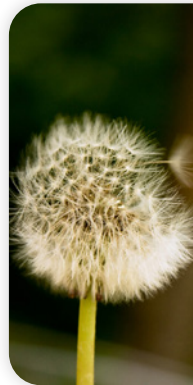
Dulliau Ymchwil: Cynrychioliad graffigol



[Gwersi dysgu cyfunol](#)



[Trefnydd gwybodaeth](#)



Dulliau Ymchwil: Ystadegau disgrifiadol



[Gwersi dysgu cyfunol](#)



[Trefnydd gwybodaeth](#)



Dulliau Ymchwil: Dibynadwyedd



[Gwersi dysgu cyfunol](#)



[Trefnydd gwybodaeth](#)



Dulliau Ymchwil: Lefelau mesur



[Gwersi dysgu cyfunol](#)



[Trefnydd gwybodaeth](#)



Dulliau Ymchwil: Dilysrwydd



[Gwersi dysgu cyfunol](#)



[Trefnydd gwybodaeth](#)



Dulliau Ymchwil: Lleoliad ymchwil



[Gwersi dysgu cyfunol](#)



[Trefnydd gwybodaeth](#)



Dulliau Ymchwil: Seicoleg gymdeithasol – Milgram



[Gwersi dysgu cyfunol](#)



[Trefnydd gwybodaeth](#)

Trefnyddion gwybodaeth



Popeth



[Trefnyddion gwybodaeth](#)



Tybiaethau biolegol



[Trefnydd gwybodaeth](#)



DRAINS



[Trefnydd gwybodaeth](#)



Seicolawdriniaeth



[Trefnydd gwybodaeth](#)



Raine



[Trefnydd gwybodaeth](#)



Therapi cyffuriau



[Trefnydd gwybodaeth](#)

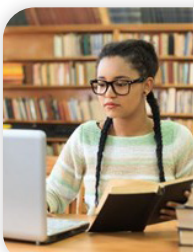


Disgrifiad dadansoddi breuddwydion



[Trefnydd gwybodaeth](#)

Amrywiol



Arweiniad i'r arholiad



[Uned 1, 2, 3 a 4](#)



Carlam Cymru



[Sesiynau adolygu](#)



Adnoddau Dysgu Cyfunol



Uned 3 Thema 1a: Rôl ac arwyddocâd testunau Mul Mantra a Japji Guru Nanak



[Dysgu cyfunol](#)



[Trefnydd gwybodaeth](#)



Uned 3 Thema 1b: Guru Arjan – cyfnod o dwf Sikhaidd



[Dysgu cyfunol](#)



[Trefnydd gwybodaeth](#)



Uned 3 Thema 1c: Maharaja Ranjit Singh a sefydlu'r ymerodraeth Sikhaidd



[Dysgu cyfunol](#)



[Trefnydd gwybodaeth](#)



Uned 3 Thema 2a: Y dyhead am Khalistan



[Dysgu cyfunol](#)



[Trefnydd gwybodaeth](#)



Uned 3 Thema 2b: Rolau newidiol dynion a menywod mewn Sikhiaeth



[Dysgu cyfunol](#)



[Trefnydd gwybodaeth](#)



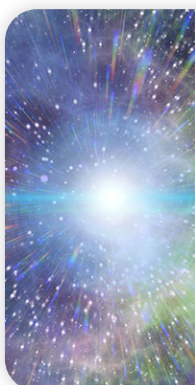
Uned 3 Thema 2c: Gwahaniaeth rhwng amrywiaeth a phlwrailaeth



[Dysgu cyfunol](#)



[Trefnydd gwybodaeth](#)



Uned 3 Thema 3a: Yr heriau i Sikhiaeth o du gwyddoniaeth a'i ymatebion i seciwlaiddio



[Dysgu cyfunol](#)



[Trefnydd gwybodaeth](#)



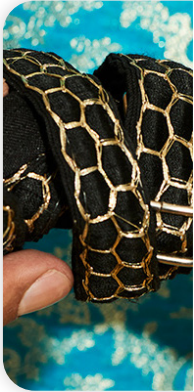
Uned Thema 3b: Tarddiadau a datblygiad y gymuned Sikhaidd ym Mhrydain



[Dysgu cyfunol](#)



[Trefnydd gwybodaeth](#)



Uned 3 Thema 3c: Yr heriau o berthyn i grŵp lleiafrifol crefyddol ac ethnig ym Mhrydain gan gyfeirio at miri a piri

[Dysgu cyfunol](#)

[Trefnydd gwybodaeth](#)



Uned 3 Thema 4a: Statws a phwysigrwydd Rahit Maryada a Rahit Namas

[Dysgu cyfunol](#)

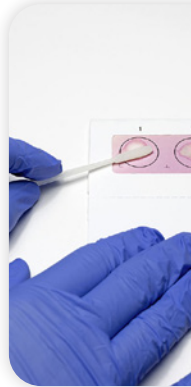
[Trefnydd gwybodaeth](#)



Uned 3 Thema 4b: Dealltwriaeth athronyddol o natur Duw a phrofiad crefyddol a geir yn enwau Duw

[Dysgu cyfunol](#)

[Trefnydd gwybodaeth](#)



Uned 3 Thema 4c: Sikhiaeth a biofoeseg - anffrwythlondeb

[Dysgu cyfunol](#)

[Trefnydd gwybodaeth](#)



Uned 3: Astudiaeth o Grefydd

[Rhestr chwarae hwb](#)



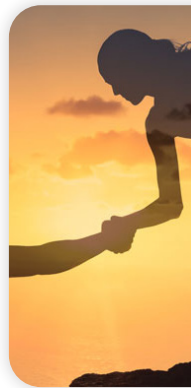
Uned 3: Astudiaeth o Grefydd – Opsiwn F: Astudiaeth o Sikhiaeth

[Rhestr chwarae hwb](#)



Uned 6 Thema 1a: Damhegion – mathau a nodweddion

[Dysgu cyfunol](#)




Uned 6 Thema 1b: Damhegion – dibenion a dehongliadau

[Dysgu cyfunol](#)




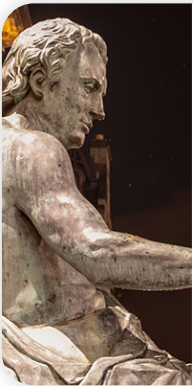
Uned 6 Thema 1c: Astudiaeth agos o destunau'r Testament Newydd (Damhegion)

 [Dysgu cyfunol](#)



Uned 6 Thema 2a: Gwyrthiau – mathau a nodweddion

 [Dysgu cyfunol](#)



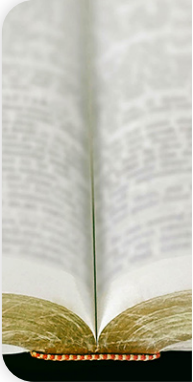
Uned 6 Thema 2b: Gwyrthiau: pwrpas a dehongliadau

 [Dysgu cyfunol](#)



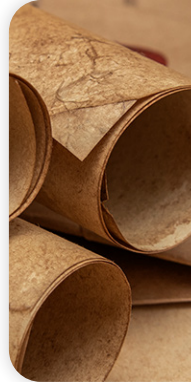
Uned 6 Thema 2c: Astudiaeth agos o destunau'r Testament Newydd (gwyrthiau)

 [Dysgu cyfunol](#)



Uned 6 Thema 3a: Y Llythyrau (1 Pedr) yr awdur a'r gynulleidfa

 [Dysgu cyfunol](#)



Uned 6 Thema 3b: Y Llythyrau (1 Pedr) – eu pwrpas a'u lle yn y Testament Newydd

 [Dysgu cyfunol](#)



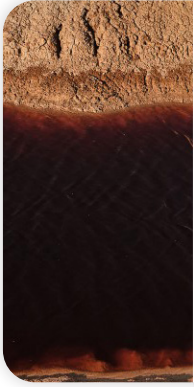
Uned 6 Thema 3c: Astudiaeth fanwl o destunau'r Testament Newydd (1 Pedr)

 [Dysgu cyfunol](#)



Uned 6 Thema 4a: Llenyddiaeth apocalytaidd – diffiniadau a nodweddion

 [Dysgu cyfunol](#)



Uned 6 Thema 4b: Llenyddiaeth apocalyptaidd – pwrpasau a dehongliadau

[Dysgu cyfunol](#)



Uned 6 Thema 4c: Astudiaeth agos o destunau'r Testament Newydd (Datguddiad)

[Dysgu cyfunol](#)



Uned 6: Astudiaeth Testunol (Y Testament Newydd)

[Rhestr chwarae hwb](#)

Trefnyddion Gwybodaeth



Iddewiaeth

- [UG Trefnydd gwybodaeth](#)
- [Safon Uwch Trefnydd gwybodaeth](#)



Hindŵaeth

- [UG Trefnydd gwybodaeth](#)
- [TAG Trefnydd gwybodaeth](#)



Bwdhaeth

- [Trefnydd gwybodaeth](#)



Cristnogaeth

- [Trefnydd gwybodaeth](#)



Sikhaeth

- [Trefnydd gwybodaeth](#)



Islam

- [Trefnydd gwybodaeth](#)



Moeseg

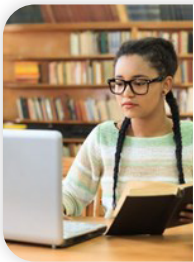
 [Trefnydd gwybodaeth](#)



Athroniaeth

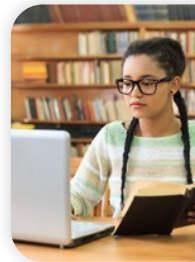
 [Trefnydd gwybodaeth](#)

Amrywiol



Arweiniad i'r arholiad

 [Uned 2](#)



Arweiniad i'r arholiad

 [Uned 4](#)



Adolygiad arholiadau ar-lein

 [Adolygiad arholiadau ar-lein](#)



Gwersi Dysgu Cyfunol a Threfnyddion Gwybodaeth

Uned 3 – Adran B



Preseli



[Gwersi dysgu cyfunol](#)



Y Meirwon



[Gwersi dysgu cyfunol](#)



Yma y mae fy lle



[Gwersi dysgu cyfunol](#)



Y Gŵr sydd ar y Gorwel



[Gwersi dysgu cyfunol](#)



[Trefnydd gwybodaeth](#)



Y Genhedlaeth Goll



[Gwersi dysgu cyfunol](#)



Sul y Mamau yn Greenham



[Gwersi dysgu cyfunol](#)



Aneirin



[Gwersi dysgu cyfunol](#)



Beaufort, Blaenau Gwent, mewn gwyrdd



[Gwersi dysgu cyfunol](#)



[Trefnydd gwybodaeth](#)



Cân y Milwr



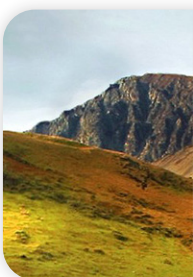
[Gwersi dysgu cyfunol](#)



DIY



[Gwersi dysgu cyfunol](#)



Moelni



[Gwersi dysgu cyfunol](#)



Gwenllian



[Gwersi dysgu cyfunol](#)



[Trefnydd gwybodaeth](#)



Amrywiol



Arweiniad i'r arholiad



[Uned 3](#)



Adolygiad Arholiad Ar-lein (AAA)





[Cyn-bapur wedi'i anodi](#)




Gwersi e-sgol

 [Sesiwn 1 – Gwesi e-sgol](#)

 [Sesiwn 2 – Gwesi e-sgol](#)

 [Sesiwn 3 – Gwesi e-sgol](#)

 [Sesiwn 4 – Gwesi e-sgol](#)

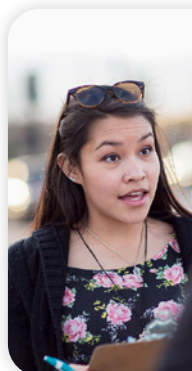
Dysgu cyfunol



Uned 1: Ymateb i gwestiynau am y ffilm Patagonia

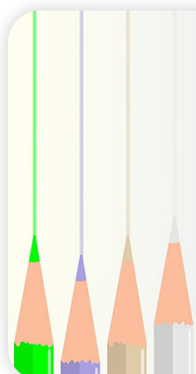
[Gwersi dysgu cyfunol](#)

[Trefnydd gwybodaeth](#)



Uned 2: Ysgrifennu ffurfiau gwahanol

[Gwersi dysgu cyfunol](#)



Uned 3: Ymargerion gramadeg

[Gwersi dysgu cyfunol](#)

[Trefnydd gwybodaeth](#)

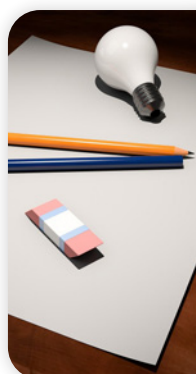


Uned 4: Ymateb i gwestiynau am y ddrama CRASH

[Gwersi dysgu cyfunol](#)

[Trefnydd gwybodaeth - 1](#)

[Trefnydd gwybodaeth - 2](#)



Uned 5: Ymarferion trawsieithu

[Gwersi dysgu cyfunol](#)

[Trefnydd gwybodaeth](#)



Uned 6: Ymarferion gramadeg

[Gwersi dysgu cyfunol](#)

[Trefnydd gwybodaeth - 1](#)

[Trefnydd gwybodaeth - 2](#)

Trefnyddion gwybodaeth



Trefnydd gwybodaeth

[Barddoniaeth](#)



Trefnydd gwybodaeth

[Cwestiynau synoptig](#)



Trefnydd gwybodaeth

[Astudio ffilm Patagonia](#)



Trefnydd gwybodaeth

[Astudio drama Crash](#)



Trefnydd gwybodaeth

[Y stori fer](#)



Trefnydd gwybodaeth

[Dyddiadau pwysig mewn hanes](#)

Amrywiol



Arweiniad i'r arholiad

[Uned 3](#)



Arweiniad i'r arholiad

[Uned 5](#)



Arweiniad i'r arholiad

[Uned 6](#)



Adolygiad arholiad ar lein

[Adolygiad arholiad ar lein](#)